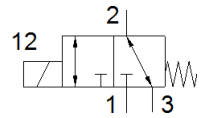
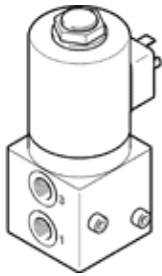


# Grundventil VOFD-LT-M32-MN-N14-F10

Teilenummer: 562882

FESTO



## Datenblatt

| Merkmal                            | Wert  |
|------------------------------------|---|
| Ventilfunktion                     | 3/2 geschlossen monostabil                              |
| Betätigungsart                     | elektrisch  |
| Baubreite                          | 51 mm   |
| Normalnenndurchfluss               | 450 l/min   |
| Betriebsdruck                      | 0 ... 10 bar  |
| Konstruktiver Aufbau               | direktgesteuertes Sitzventil                            |
| Rückstellart                       | mechanische Feder                                       |
| Schutzart                          | IP65  |
| Nennweite                          | 5 mm  |
| Dichtprinzip                       | weich   |
| Einbaulage                         | beliebig  |
| Handhilfsbetätigung                | keine   |
| Steuerart                          | direkt  |
| Strömungsrichtung                  | reversibel  |
| Safety Integrity Level (SIL)       | bis SIL 3 High Demand mode<br>bis SIL 3 Low Demand mode |
| Vakuumtauglichkeit                 | ja  |
| Durchfluss Kv Belüftung            | 0,36 m <sup>3</sup> /h                                  |
| Durchfluss Kv Entlüftung           | 0,36 m <sup>3</sup> /h                                  |
| Schaltzeit aus                     | 9 ms  |
| Schaltzeit ein                     | 45 ms   |
| Einschaltdauer                     | 100%  |
| Betriebsmedium                     | Druckluft nach ISO 8573-1:2010 [-:-:-]                  |
| Erweiterte Umgebungstemperatur     | -25 - 60 °C<br>Low Demand mode                          |
| Korrosionsbeständigkeitsklasse KBK | 4   |
| Mediumtemperatur                   | -10 ... 60 °C   |
| Umgebungstemperatur                | -10 ... 60 °C   |
| Produktgewicht                     | 560 g   |
| Pneumatischer Anschluss 1          | NPT1/4-18   |
| Pneumatischer Anschluss 2          | NPT1/4-18   |
| Pneumatischer Anschluss 3          | NPT1/4-18   |
| Werkstoffhinweis                   | LABS-haltige Stoffe enthalten<br>RoHS konform           |
| Werkstoffinformation Dichtungen    | NBR   |
| Werkstoffinformation Gehäuse       | Aluminium<br>hartemataliert                             |