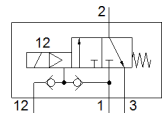
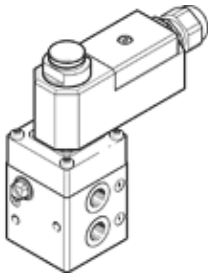


Magnetventil

VOFC-L-M32C-MC-G14-1K4-EX3A

Teilenummer: 562878

FESTO



Datenblatt

Merkmal	Wert
Ventilfunktion	3/2 geschlossen monostabil
Betätigungsart	elektrisch
Baubreite	51 mm
Normalnennendurchfluss	900 l/min
Betriebsdruck	2 ... 8 bar
Konstruktiver Aufbau	vorgesteuertes Kolbensitzventil
Rückstellart	mechanische Feder
Schutzart	IP65
Nennweite	6 mm
Dichtprinzip	weich
Einbaulage	beliebig
Handhilfsbetätigung	keine
Steuerart	vorgesteuert
Steuerluftversorgung	extern intern
Strömungsrichtung	nicht reversibel
Safety Integrity Level (SIL)	bis SIL 4 High Demand mode bis SIL 4 Low Demand mode
Hinweis zum Betriebsdruck	0 - 8 bar bei externer Steuerluft
Durchfluss Kv Belüftung	0,72 m ³ /h
Durchfluss Kv Entlüftung	1,38 m ³ /h
Schaltzeit aus	12 ms
Schaltzeit ein	20 ms
Einschaltdauer	100%
erforderliche Stromaufnahme	16 mA
Max. Eingangsleistung	1,2 W
Max. Eingangsspannung	32 V
Max. Eingangsstrom	0,2 A
Spulenkennwerte	14 V DC - 32 V DC
ATEX-Kategorie Gas	II 2G
Ex-Zündschutzart Gas	Ex ia IIC T6, T5
Ex-Umgebungstemperatur	T5: -30°C ≤ Ta ≤ +65°C T6: -30°C ≤ Ta ≤ +50°C
Zertifikat ausstellende Stelle	PTB 08 ATEX 2038
Betriebsmedium	Druckluft nach ISO 8573-1:2010 [-:-:-]
CE-Zeichen (siehe Konformitätserklärung)	nach EU-Ex-Schutz-Richtlinie (ATEX)
Korrosionsbeständigkeitsklasse KBK	4
Mediumtemperatur	-25 ... 60 °C
Produktgewicht	880 g
Elektrischer Anschluss	Klemmenkasten, Kabeleinführungsgewinde M20x1,5
Pneumatischer Anschluss 1	G1/4
Pneumatischer Anschluss 2	G1/4
Pneumatischer Anschluss 3	G1/4
Werkstoffhinweis	LABS-haltige Stoffe enthalten RoHS konform
Werkstoffinformation Dichtungen	NBR
Werkstoffinformation Gehäuse	Aluminium hartemataliert