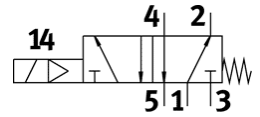
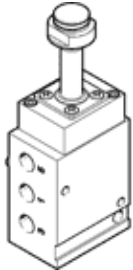


# Grundventil VOFC-L-M52-M-G14-F9

Teilenummer: 562871  
Auslaufprodukt

FESTO

Auslauftyp. Nicht für Neukonstruktion verwenden. Alternativprodukt  
siehe Support Portal.



## Datenblatt

Merkmal	Wert
Ventilfunktion	5/2 monostabil
Betätigungsart	elektrisch
Baubreite	40 mm
Normalnenndurchfluss	850 l/min
Betriebsdruck	2 ... 8 bar
Konstruktiver Aufbau	Hartkolbenschieberventil
Rückstellart	mechanische Feder
Schutzart	IP65
Nennweite	6 mm
Dichtprinzip	hart
Einbaulage	beliebig
Handhilfsbetätigung	keine
Steuerart	vorgesteuert
Steuerluftversorgung	intern
Strömungsrichtung	nicht reversibel
Safety Integrity Level (SIL)	bis SIL 2 high demand mode Produkt kann eingesetzt werden in SRP/CS bis SIL 2 Low Demand
Durchfluss Kv Belüftung	0,65 m <sup>3</sup> /h
Durchfluss Kv Entlüftung	0,65 m <sup>3</sup> /h
Schaltzeit aus	40 ms
Schaltzeit ein	24 ms
Einschaltdauer	100%
Betriebsmedium	Druckluft nach ISO 8573-1:2010 [-:-:-]
Korrosionsbeständigkeitsklasse KBK	4
Mediumtemperatur	-25 ... 60 °C
Umgebungstemperatur	-25 ... 60 °C
Produktgewicht	620 g
Pneumatischer Anschluss 1	G1/4
Pneumatischer Anschluss 2	G1/4
Pneumatischer Anschluss 3	G1/4
Pneumatischer Anschluss 4	G1/4
Werkstoffhinweis	LABS-haltige Stoffe enthalten RoHS konform
Werkstoffinformation Dichtungen	NBR
Werkstoffinformation Gehäuse	Aluminium hartemataliert