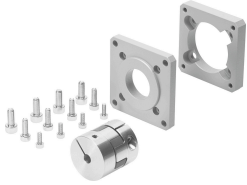


# Axialbausatz EAMM-A-P6-38A-42A

Teilenummer: 562644

FESTO



## Datenblatt

Merkmale	Wert
Einbaulage	beliebig
LABS-Konformität	VDMA24364-B2-L
Lagertemperatur	-25 °C...60 °C
Relative Luftfeuchtigkeit	0 - 95 %
Schutzart	IP40
Umgebungstemperatur	-10 °C...60 °C
Übertragbares Drehmoment	3.5 Nm
Produktgewicht	160 g
Schnittstellencode Aktuator	P6-38A
Schnittstellencode Motor In	42A
Schnittstellencode Kupplungsgehäuse	38A.2
Werkstoff-Hinweis	RoHS konform