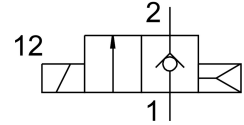
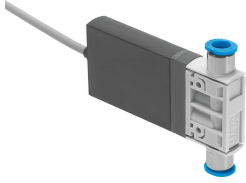


# Magnetventil MHJ10-S-0,35-QS-1/4-MF-U

Teilenummer: 562172

FESTO



## Datenblatt

Merkmale	Wert
Ventilfunktion	2/2 geschlossen monostabil
Betätigungsart	elektrisch
Baubreite	10 mm
Normalnennendurchfluss	100 l/min
Pneumatischer Arbeitsanschluss	QS-1/4
Betriebsspannung	24V DC
Betriebsdruck	0.05 MPa...0.6 MPa 0.5 bar...6 bar
Konstruktiver Aufbau	Sitzventil ohne Rückstellfeder
Rückstellart	pneumatische Feder
Schutzart	IP55
Zulassung	RCM Mark
CE-Zeichen (siehe Konformitätserklärung)	nach EU-EMV-Richtlinie nach EU-RoHS-Richtlinie
UKCA-Zeichen (siehe Konformitätserklärung)	nach UK Vorschriften für EMV nach UK RoHS Vorschriften
Rastermaß	10.5 mm
Hinweis zum Betrieb	Netzteil muss mindestens 1,7 A ohne Spannungseinbruch liefern können. Nicht ohne Durchfluss betreiben. Bei Blockmontage mit Durchfluss max. Umgebungstemperatur 45 °C.
Dichtprinzip	hart
Einbaulage	beliebig
Handhilfsbetätigung	keine
Steuerart	direkt
Strömungsrichtung	nicht reversibel
Verpolungsschutz	für Betriebsspannung
Zusätzliche Funktionen	Funkenlöschung Haltestromabsenkung mit Energierückgewinnung Schutzabschaltung
b-Wert	0,38
C-Wert	0.4 l/sbar
Max. Schaltfrequenz	1000 Hz
Schaltzeit ein bei 0,4 MPa (4 bar, 58 psi) und 24 V im Neuzustand	0.8 ms

<b>Merkmal</b>	<b>Wert</b>
Schaltzeit aus bei 0,4 MPa (4 bar, 58 psi) und 24 V im Neuzustand	0.4 ms
Schaltzeit ein bei 0,05 MPa (0,5 bar, 7,25 psi) und 24 V im Neuzustand	0.8 ms
Schaltzeit aus bei 0,05 MPa (0,5 bar, 7,25 psi) und 24 V im Neuzustand	0.5 ms
Schaltzeit ein bei 0,6 MPa (6 bar, 87 psi) und 24 V im Neuzustand	0.9 ms
Schaltzeit aus bei 0,6 MPa (6 bar, 87 psi) und 24 V im Neuzustand	0.4 ms
Toleranz Schaltzeit aus	+15 %/-25 %
Toleranz Schaltzeit ein	+/-15 %
Betriebsspannungsbereich DC	21.6 V...26.4 V
Eingangswiderstand	34 kOhm
Einschaltdauer	100%
Spulenkennwerte	24 V DC: Niederstromphase 2,0 W, Hochstromphase 7,0 W
Triggersignalebereich DC	3 V...30 V
Hinweis zum Eingangsstrom	Anstieg linear 0,09 - 0,44 mA bei einem Triggersignal von 3 - 15 V 0,44 - 15,44 mA bei einem Triggersignal von 15 - 30 V
Zulässige Spannungsschwankungen	+/- 10 %
Betriebsmedium	Druckluft nach ISO 8573-1:2010 [7:4:4]
Hinweis zum Betriebs-/Steuermedium	Geölter Betrieb nicht möglich
Einschränkung Umgebungs- und Medientemperatur	in Abhängigkeit von der Schaltfrequenz (siehe Diagramm)
Korrosionsbeständigkeitsklasse KBK	2 - mäßige Korrosionsbeanspruchung
LABS-Konformität	VDMA24364-B2-L
Lagertemperatur	-20 °C...50 °C
zulässige Oberflächentemperatur Magnet	120 °C
Mediumstemperatur	-5 °C...60 °C
Umgebungstemperatur	-5 °C...60 °C
Produktgewicht	50 g
Elektrischer Anschluss	3-adrig Kabel
Kabellänge	0.35 m
Befestigungsart	wahlweise: Leitungseinbau mit Durchgangsbohrung
Pneumatischer Anschluss 1	QS-1/4
Pneumatischer Anschluss 2	QS-1/4
Werkstoff-Hinweis	RoHS konform
Werkstoff Dichtungen	HNBR
Werkstoff Gehäuse	PA-verstärkt PPS-verstärkt
Werkstoff Kabelmantel	PUR
Werkstoff Schrauben	Stahl