

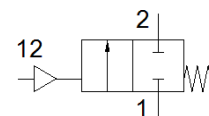
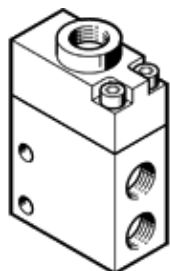
# Pneumatikventil

## VL-2-1/4

Teilenummer: 561601  
Auslaufprodukt

FESTO

Auslauftyp. Lieferbar bis 2018. Alternativprodukt siehe Support Portal.



## Datenblatt

Merkmal	Wert
Ventilfunktion	2/2 geschlossen monostabil
Betätigungsart	pneumatisch
Baubreite	25 mm
Normalnenndurchfluss	600 l/min
Betriebsdruck	0 ... 10 bar
Konstruktiver Aufbau	Teller-Sitz
Rückstellart	mechanische Feder
Nennweite	7 mm
Einbaulage	beliebig
Steuerdruck	1,2 ... 4 bar
Schaltzeit aus	17 ms
Schaltzeit ein	10 ms
Betriebsmedium	Druckluft nach ISO 8573-1:2010 [7:4:4]
Hinweis zum Betriebs- und Steuermedium	Geölter Betrieb möglich (im weiteren Betrieb erforderlich)
Korrosionsbeständigkeitsklasse KBK	2 - mäßige Korrosionsbeanspruchung
Mediumtemperatur	-10 ... 60 °C
Umgebungstemperatur	-10 ... 60 °C
Produktgewicht	260 g
Befestigungsart	mit Durchgangsbohrung
Anschluss Steuerluft 12	G1/4
Pneumatischer Anschluss 1	G1/4
Pneumatischer Anschluss 2	G1/4
Werkstoffinformation Dichtungen	NBR
Werkstoffinformation Gehäuse	Aluminium eloxiert