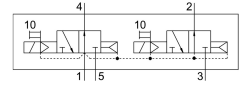


Magnetventil VSVA-B-T32U-AD-D1-1R5L

Teilenummer: 561360

FESTO



Datenblatt

| Merkmal | Wert |
|---|--|
| Ventilfunktion | 2x3/2 offen monostabil |
| Betätigungsart | elektrisch |
| Baubreite | 42 mm |
| Normalnenndurchfluss | 1100 l/min |
| Pneumatischer Arbeitsanschluss | Anschlussplatte Größe 1 nach ISO 5599-1 G1/4 |
| Betriebsspannung | 24V DC |
| Betriebsdruck | 0.3 MPa...1 MPa 3 bar...10 bar |
| Konstruktiver Aufbau | Kolben-Schieber |
| Rückstellart | pneumatische Feder |
| Zulassung | c UL us - Recognized (OL) |
| Schutzart | IP65 NEMA 4 |
| Nennweite | 11 mm |
| Rastermaß | 43 mm |
| Abluftfunktion | drosselbar über Drosselplatte über Einzelanschlussplatte |
| Dichtprinzip | weich |
| Einbaulage | beliebig |
| Entspricht Norm | ISO 5599-1 |
| Handhilfsbetätigung | rastend tastend |
| Steuerart | vorgesteuert |
| Steuerluftversorgung | intern |
| Strömungsrichtung | nicht reversibel |
| Überdeckung | positive Überdeckung |
| Signalzustandsanzeige | LED |
| Durchfluss Ventil | 1600 l/min |
| Durchfluss Ventil auf Einzelanschlussplatte | 1200 l/min |
| Durchfluss Ventil pneumatisch verkettet | 1100 l/min |
| Schaltzeit aus | 38 ms |

| Merkmal | Wert |
|--|---|
| Schaltzeit ein | 20 ms |
| Einschaltdauer | 100% |
| Max. positiver Prüfimpuls bei 0 Signal | 1600 µs |
| Max. negativer Prüfimpuls bei 1 Signal | 1100 µs |
| Spulenkennwerte | 24 V DC: 1,3 W |
| Zulässige Spannungsschwankungen | +/- 10 % |
| Betriebsmedium | Druckluft nach ISO 8573-1:2010 [7:4:4] |
| Hinweis zum Betriebs-/Steuermedium | Geölter Betrieb möglich (im weiteren Betrieb erforderlich) |
| Schwingfestigkeit | Transporteinsatzprüfung mit Schärfegrad 2 nach FN 942017-4 und EN 60068-2-6 |
| Schockfestigkeit | Schockprüfung mit Schärfegrad 2 nach FN 942017-5 und EN 60068-2-27 |
| Korrosionsbeständigkeitsklasse KBK | 0 - keine Korrosionsbeanspruchung |
| LABS-Konformität | VDMA24364-B1/B2-L |
| Mediumstemperatur | -5 °C...50 °C |
| Relative Luftfeuchtigkeit | 0 - 90 % |
| Steuermedium | Druckluft nach ISO 8573-1:2010 [7:4:4] |
| Umgebungstemperatur | -5 °C...50 °C |
| Produktgewicht | 442 g |
| Elektrischer Anschluss | 3-polig M12x1 Zentralstecker runde Bauform |
| Befestigungsart | auf Anschlussplatte |
| Pneumatischer Anschluss 1 | Anschlussplatte Größe 1 nach ISO 5599-1 |
| Pneumatischer Anschluss 2 | Anschlussplatte Größe 1 nach ISO 5599-1 |
| Pneumatischer Anschluss 3 | Anschlussplatte Größe 1 nach ISO 5599-1 |
| Pneumatischer Anschluss 4 | Anschlussplatte Größe 1 nach ISO 5599-1 |
| Pneumatischer Anschluss 5 | Anschlussplatte Größe 1 nach ISO 5599-1 |
| Werkstoff-Hinweis | RoHS konform |
| Werkstoff Dichtungen | FPM HNBR NBR |
| Werkstoff Gehäuse | Aluminium-Druckguss PA |
| Werkstoff Schrauben | Stahl verzinkt |