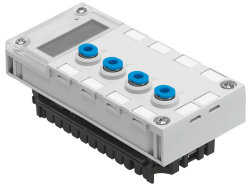


Analogmodul CPX-4AE-P-B2

Teilenummer: 560361

FESTO



Datenblatt

Merkmale	Wert
Abmessungen B x L x H	(inkl. Verkettungsblock) 50 mm x 107 mm x 55 mm
Produktgewicht	115 g
Betriebsmedium	Druckluft nach ISO 8573-1:2010 [7:4:4]
Hinweis zum Betriebs-/Steuermedium	Geölter Betrieb möglich (im weiteren Betrieb erforderlich)
Mediumstemperatur	0 °C...50 °C
Umgebungstemperatur	-5 °C...50 °C
Lagertemperatur	-20 °C...70 °C
Schutzart	IP65 IP67
Korrosionsbeständigkeitsklasse KBK	1 - niedrige Korrosionsbeanspruchung (im eingebauten Zustand)
LABS-Konformität	VDMA24364-B2-L
Werkstoff-Hinweis	RoHS konform
Werkstoff Gehäuse	PA-verstärkt PC
Pneumatischer Anschluss	QS-4
LED Anzeigen	1 Sammeldiagnose
Diagnose	Grenzwertverletzung pro Kanal Parametrierfehler Sensorlimit pro Kanal
Parametrierung	Diagnoseverzögerung pro Kanal Hysterese pro Modul Maßeinheit Messwertglättung pro Kanal Diagnose Grenzwertüberwachung pro Kanal Diagnose Sensorlimit pro Kanal Messung Relativ-/Differenzdruck
Interne Zykluszeit	5 ms
Betriebsspannungsbereich DC	18 V...30 V
Nennbetriebsspannung DC	24 V
Eigenstromaufnahme bei Nennbetriebsspannung	Typ. 50 mA
Anzahl Eingänge	4
Messgröße	4x Relativdruck/2x Differenzdruck

Merkmal	Wert
Darstellbare Einheit(en)	kPa mbar psi
Datenformat	15 bit + Vorzeichen Binärdarstellung in mbar, kPa, psi
Druckmessbereich Endwert	1 bar
Druckmessbereich Anfangswert	-1 bar