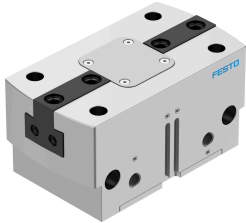


# Parallelgreifer HGPT-80-A-B-F

Teilenummer: 560237

FESTO



## Datenblatt

Merkmal	Wert
Baugröße	80
Hub pro Greifbacken	12.5 mm
Max. Austauschgenauigkeit	0.2 mm
Max. Greifbacken-Winkelspiel ax, ay	0.1 deg
Max. Greifbackenspiel Sz	0.02 mm
Rotationssymmetrie	0.2 mm
Wiederholgenauigkeit Greifer	0.05 mm
Anzahl Greifbacken	2
Antriebsart	pneumatisch
Einbaulage	beliebig
Funktionsweise	doppeltwirkend
Greiferfunktion	Parallel
Greifkraftsicherung	ohne
Konstruktiver Aufbau	Schiefe Ebene zwangsgeführter Bewegungsablauf
Positionserkennung	für Näherungsschalter
Gesamtgreifkraft bei 0,6 MPa (6 bar, 87 psi) öffnen	6550 N
Gesamtgreifkraft bei 0,6 MPa (6 bar, 87 psi) schließen	6300 N
Betriebsdruck	3 bar...8 bar
Betriebsdruck Sperrluft	0 bar...0.5 bar
Max. Arbeitsfrequenz Greifer	2 Hz
Min. Öffnungszeit bei 0,6 MPa (6 bar, 87 psi)	212 ms
Min. Schließzeit bei 0,6 MPa (6 bar, 87 psi)	211 ms
Max. Masse pro externem Greiffinger	1830 g
Betriebsmedium	Druckluft nach ISO 8573-1:2010 [7:4:4]
Hinweis zum Betriebs-/Steuermedium	Geölter Betrieb möglich (im weiteren Betrieb erforderlich)
Korrosionsbeständigkeitsklasse KBK	2 - mäßige Korrosionsbeanspruchung
LABS-Konformität	VDMA24364-B1/B2-L
Schutzart	IP40
Umgebungstemperatur	5 °C...60 °C
Greifkraft pro Greifbacken bei 0,6 MPa (6 bar, 87 psi) öffnen	3275 N
Greifkraft pro Greifbacken bei 0,6 MPa (6 bar, 87 psi) schließen	3150 N

<b>Merkmal</b>	<b>Wert</b>
Massenträgheitsmoment	150.515 kgcm <sup>2</sup>
Max. Kraft am Greifbacken Fz statisch	7000 N
Max. Moment am Greifbacken Mx statisch	180 Nm
Max. Moment am Greifbacken My statisch	220 Nm
Max. Moment am Greifbacken Mz statisch	170 Nm
Nachschmierintervall Führungselemente	5 Mio SP
Produktgewicht	4745 g
Befestigungsart	wahlweise: mit Innengewinde und Zentrierhülse mit Durchgangsbohrung und Zentrierhülse mit Durchgangsbohrung und Passstift mit Innengewinde und Passstift
Pneumatischer Anschluss Sperrluft	M5
Pneumatischer Anschluss	G1/4
Werkstoff-Hinweis	RoHS konform
Werkstoff Abdeckkappe	hochlegierter Stahl rostfrei
Werkstoff Gehäuse	Aluminium eloxiert
Werkstoff Greifbacken	Stahl, gehärtet