

# Magnetventil

## CPV10-M1H-2X2-GLS-K-M7

FESTO

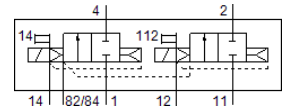
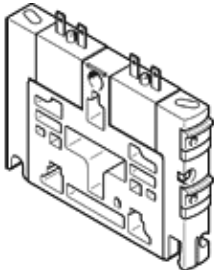
Teilenummer: 559645

Classic - nicht für Neukonstruktionen verwenden

für Ventilinsel CPV. In dem Ventilgehäuse befinden sich zwei 2/2-Wegeventile, beide mit der Funktion in Grundstellung geschlossen.

Dieser Typ ist für Vakuumbetrieb geeignet.

Moderne Alternativen finden Sie durch Eingabe der ersten vier Stellen des Typencodes in das Suchfeld.



## Datenblatt

Merkmal	Wert
Ventilfunktion	2x2/2 geschlossen monostabil
Betätigungsart	elektrisch
Ventilgröße	10 mm
Normalnennendurchfluss	400 l/min
Betriebsdruck Mpa	-0,09 ... 1 MPa
Betriebsdruck	-0,9 ... 10 bar
Konstruktiver Aufbau	Kolben-Schieber
Rückstellart	pneumatische Feder
Schutzart	IP65
Nennweite	4 mm
Abluftfunktion	nicht drosselbar
Dichtprinzip	weich
Einbaulage	beliebig
Handhilfsbetätigung	rastend tastend
Steuerart	vorgesteuert
Steuerluftversorgung	extern intern
Strömungsrichtung	nicht reversibel
Überdeckung	positive Überdeckung
Steuerdruck MPa	0,3 ... 0,8 MPa
Steuerdruck	3 ... 8 bar
b-Wert	0,35
C-Wert	1,6 l/sbar
Schaltzeit aus	17 ms
Schaltzeit ein	15 ms
Einschaltdauer	100 % mit Haltestromabsenkung
Elektrische Leistungsaufnahme	0,46 W
Max. positiver Prüfpuls bei 0 Signal	1.400 µs
Max. negativer Prüfpuls bei 1 Signal	700 µs
Betriebsmedium	Druckluft nach ISO 8573-1:2010 [7:4:4]
Hinweis zum Betriebs- und Steuermedium	Geölter Betrieb möglich (im weiteren Betrieb erforderlich)
Korrosionsbeständigkeitsklasse KBK	2 - mäßige Korrosionsbeanspruchung
LABS-Konformität	VDMA24364-B1/B2-L
Lagertemperatur	-20 ... 40 °C
Mediumtemperatur	-5 ... 50 °C
Umgebungstemperatur	-5 ... 50 °C
Produktgewicht	70 g
Befestigungsart	mit Durchgangsbohrung
Anschluss Steuerhilfsluft 12/14	Sammelanschluss

Merkmale	Wert
Anschluss Steuerabluft 82/84	Sammelanschluss
Pneumatischer Anschluss 1	Sammelanschluss mit Drucktrennung
Pneumatischer Anschluss 11	Sammelanschluss mit Drucktrennung
Pneumatischer Anschluss 2	M7
Pneumatischer Anschluss 3/5 zusammengefasst	Sammelanschluss
Pneumatischer Anschluss 4	M7
Werkstoffhinweis	RoHS konform
Werkstoff Dichtungen	HNBR NBR
Werkstoff Gehäuse	Aluminium-Druckguss Messing POM PPS Stahl