

Magnetventil

CPV10-M1H-3OLS-3GLS-K-M7

FESTO

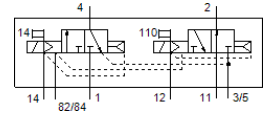
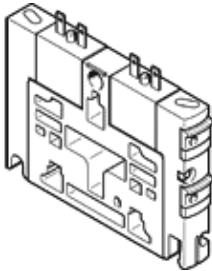
Teilenummer: 559642

Classic - nicht für Neukonstruktionen verwenden

für Ventilinsel CPV. In dem Ventilgehäuse befinden sich zwei 3/2-Wegeventile, einmal mit der Funktion in Grundstellung offen, einmal geschlossen.

Dieser Typ ist für Vakuumbetrieb geeignet.

Moderne Alternativen finden Sie durch Eingabe der ersten vier Stellen des Typencodes in das Suchfeld.



Datenblatt

| Merkmal | Wert |
|--|--|
| Ventilfunktion | 2x3/2 offen/geschlossen monostabil |
| Betätigungsart | elektrisch |
| Ventilgröße | 10 mm |
| Normalnenndurchfluss | 400 l/min |
| Betriebsdruck Mpa | -0,09 ... 1 MPa |
| Betriebsdruck | -0,9 ... 10 bar |
| Konstruktiver Aufbau | Kolben-Schieber |
| Rückstellart | pneumatische Feder |
| Schutzart | IP65 |
| Nennweite | 4 mm |
| Abluftfunktion | nicht drosselbar |
| Dichtprinzip | weich |
| Einbaulage | beliebig |
| Handhilfsbetätigung | rastend tastend |
| Steuerart | vorgesteuert |
| Steuerluftversorgung | extern intern |
| Strömungsrichtung | nicht reversibel |
| Überdeckung | positive Überdeckung |
| Steuerdruck MPa | 0,3 ... 0,8 MPa |
| Steuerdruck | 3 ... 8 bar |
| b-Wert | 0,4 |
| C-Wert | 1,6 l/sbar |
| Schaltzeit aus | 25 ms |
| Schaltzeit ein | 17 ms |
| Einschaltdauer | 100 % mit Haltestromabsenkung |
| Elektrische Leistungsaufnahme | 0,46 W |
| Max. positiver Prüfimpuls bei 0 Signal | 1.400 µs |
| Max. negativer Prüfimpuls bei 1 Signal | 700 µs |
| Betriebsmedium | Druckluft nach ISO 8573-1:2010 [7:4:4] |
| Hinweis zum Betriebs- und Steuermedium | Geölter Betrieb möglich (im weiteren Betrieb erforderlich) |
| Korrosionsbeständigkeitsklasse KBK | 2 - mäßige Korrosionsbeanspruchung |
| LABS-Konformität | VDMA24364-B1/B2-L |
| Lagertemperatur | -20 ... 40 °C |
| Mediumstemperatur | -5 ... 50 °C |
| Umgebungstemperatur | -5 ... 50 °C |
| Produktgewicht | 70 g |
| Befestigungsart | mit Durchgangsbohrung |
| Anschluss Steuerhilfsluft 12/14 | Sammelanschluss |

| Merkmal | Wert |
|---|---|
| Anschluss Steuerabluft 82/84 | Sammelanschluss |
| Pneumatischer Anschluss 1 | Sammelanschluss mit Drucktrennung |
| Pneumatischer Anschluss 11 | Sammelanschluss mit Drucktrennung |
| Pneumatischer Anschluss 2 | M7 |
| Pneumatischer Anschluss 3/5 zusammengefasst | Sammelanschluss |
| Pneumatischer Anschluss 4 | M7 |
| Werkstoffhinweis | RoHS konform |
| Werkstoff Dichtungen | HNBR NBR |
| Werkstoff Gehäuse | Aluminium-Druckguss Messing POM PPS Stahl |