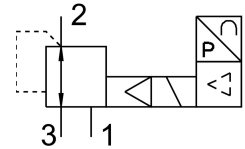


Proportional-Druckregelventil VPPE-3-1-1/8-2-010-E1

Teilenummer: 557771

FESTO



Datenblatt

Merkmale	Wert
Nennweite Belüftung	5 mm
Nennweite Entlüftung	2.5 mm
Betätigungsart	elektrisch
Dichtprinzip	weich
Einbaulage	beliebig vorzugsweise stehend
Konstruktiver Aufbau	vorgesteuertes Membranregelventil
Kurzschlussfestigkeit	für alle elektrischen Anschlüsse
Sicherheitshinweis	Sicherheitsstellung VPPE: Bei Versorgungskabelbruch bleibt der Ausgangsdruck ungeregelt erhalten.
Verpolungsschutz	für alle elektrischen Anschlüsse
Rückstellart	mechanische Feder
Steuerart	vorgesteuert
Ventilfunktion	3-Wege-Proportional-Druckregelventil
Anzeigeart	LED-Anzeige 3-stellig
Druckregelbereich	0.002 MPa...0.2 MPa 0.02 bar...2 bar
Eingangsdruck 1	3 bar...4 bar 0.3 MPa...0.4 MPa
Max. Druckhysterese	0.002 MPa 0.02 bar 0.29 psi
Normalnenndurchfluss	310 l/min
Betriebsspannungsbereich DC	21.6 V...26.4 V
Max. Stromaufnahme	160 mA
Einschaltdauer	100%
Max. elektrische Leistungsaufnahme	4.2 W
Restwelligkeit	10 %
Schaltausgang	PNP
Signalbereich Analoger Ausgang	0 - 10 V
Signalbereich Analoger Eingang	0 - 10 V
Betriebsmedium	Druckluft nach ISO 8573-1:2010 [7:4:4] Inerte Gase

Merkmal	Wert
Hinweis zum Betriebs-/Steuermedium	Geölter Betrieb nicht möglich
Zulassung	RCM Mark c UL us - Listed (OL)
KC-Zeichen	KC-EMV
CE-Zeichen (siehe Konformitätserklärung)	nach EU-EMV-Richtlinie nach EU-RoHS-Richtlinie
UKCA-Zeichen (siehe Konformitätserklärung)	nach UK Vorschriften für EMV nach UK RoHS Vorschriften
Zertifikat ausstellende Stelle	UL E322346
Korrosionsbeständigkeitsklasse KBK	2 - mäßige Korrosionsbeanspruchung
LABS-Konformität	VDMA24364-B2-L
Mediumstemperatur	10 °C...50 °C
Schutzart	IP65
Umgebungstemperatur	0 °C...60 °C
Produktgewicht	390 g
Linearität	1 %FS
Hysterese	1 %FS
Reproduzierbarkeit	0.5 %FS
Gesamtgenauigkeit	1,5 %FS
Temperaturkoeffizient	0.04 %/K
Elektrischer Anschluss	5-polig M12 Stecker
Befestigungsart	mit Durchgangsbohrung
Pneumatischer Anschluss 1	G1/8
Pneumatischer Anschluss 2	G1/8
Pneumatischer Anschluss 3	G1/8
Werkstoff-Hinweis	RoHS konform
Werkstoff Gehäuse	Aluminium-Knetlegierung, eloxiert