

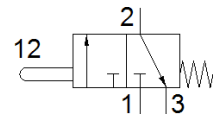
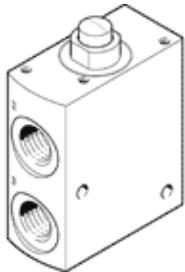
# Stößelventil VMEM-ST-M32C-M-G14

Teilenummer: 556901  
Auslaufprodukt

FESTO

Dieser Typ ist für Vakuumbetrieb geeignet.

Auslaufotyp. Lieferbar bis 2019. Alternativprodukt siehe Support Portal.



## Datenblatt

Merkmal	Wert
Ventilfunktion	3/2 geschlossen monostabil
Betätigungsart	mechanisch
Baubreite	25 mm
Normalnenndurchfluss	1.000 l/min
Betriebsdruck	-0,95 ... 8 bar
Konstruktiver Aufbau	Teller-Sitz
Rückstellart	mechanische Feder
Nennweite	6 mm
Anwendungshinweis	nicht als mechanischen Anschlag verwenden
Steuerart	direkt
Max. Schaltfrequenz	3 Hz
Betriebsmedium	Druckluft nach ISO 8573-1:2010 [7:::]
Hinweis zum Betriebs- und Steuermedium	Geölter Betrieb möglich (im weiteren Betrieb erforderlich)
Korrosionsbeständigkeitsklasse KBK	2 - mäßige Korrosionsbeanspruchung
Mediumstemperatur	-10 ... 60 °C
Umgebungstemperatur	-10 ... 60 °C
Betätigungskraft	80 N
Max. Kraft auf die Betätigung	280 N
Produktgewicht	198 g
Befestigungsart	mit Durchgangsbohrung
Pneumatischer Anschluss 1	G1/4
Pneumatischer Anschluss 2	G1/4
Pneumatischer Anschluss 3	G1/4
Werkstoffhinweis	RoHS konform
Werkstoff Dichtungen	NBR
Werkstoff Gehäuse	Aluminium-Knetlegierung eloxiert