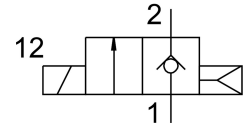


Magnetventil MHJ9-HF

Teilenummer: 553117

FESTO



Datenblatt

Merkmale	Wert
Ventilfunktion	2/2 geschlossen monostabil
Betätigungsart	elektrisch
Baubreite	9 mm
Normalnennendurchfluss	160 l/min
Pneumatischer Arbeitsanschluss	Anschlussplatte
Betriebsspannung	24V DC
Betriebsdruck	0.05 MPa...0.6 MPa 0.5 bar...6 bar
Konstruktiver Aufbau	Sitzventil ohne Rückstellfeder
Rückstellart	pneumatische Feder
Schutzart	IP40
Rastermaß	9,5 mm
Betriebsbedingungen nach DIN VDE 0580	S3 50% 20min. bei Einzelventil S3 15% 20min. bei Blockmontage
Hinweis zum Betrieb	Nicht ohne Durchfluss betreiben.
Dichtprinzip	hart
Einbaulage	beliebig
Handhilfsbetätigung	keine
Steuerart	direkt
Strömungsrichtung	nicht reversibel
b-Wert	0.36
C-Wert	0.66 l/sbar
Max. Schaltfrequenz	500 Hz
Schaltzeit ein bei 0,4 MPa (4 bar, 58 psi) und 24 V im Neuzustand	1 ms
Schaltzeit aus bei 0,4 MPa (4 bar, 58 psi) und 24 V im Neuzustand	0.5 ms
Schaltzeit ein bei 0,4 MPa (4 bar, 58 psi) und 48 V im Neuzustand	0.8 ms
Schaltzeit aus bei 0,4 MPa (4 bar, 58 psi) und 48 V im Neuzustand	0.4 ms
Schaltzeit ein bei 0,4 MPa (4 bar, 58 psi) und 12 V im Neuzustand	1.4 ms
Schaltzeit aus bei 0,4 MPa (4 bar, 58 psi) und 12 V im Neuzustand	0.6 ms
Schaltzeit ein bei 0,05 MPa (0,5 bar, 7,25 psi) und 24 V im Neuzustand	0.9 ms
Schaltzeit aus bei 0,05 MPa (0,5 bar, 7,25 psi) und 24 V im Neuzustand	0.7 ms
Schaltzeit ein bei 0,6 MPa (6 bar, 87 psi) und 24 V im Neuzustand	1.3 ms

Merkmal	Wert
Schaltzeit aus bei 0,6 MPa (6 bar, 87 psi) und 24 V im Neuzustand	0.5 ms
Toleranz Schaltzeit aus	+15 %/-25 %
Toleranz Schaltzeit ein	+/-15 %
Betriebsspannungsbereich DC	12 V...53 V
Hinweis zur Betriebsspannung	Betrieb nur mit Verbindungsleitung MHJ9-KMH...
Spulenwiderstand	5 Ohm
Betriebsmedium	Druckluft nach ISO 8573-1:2010 [7:4:4]
Hinweis zum Betriebs-/Steuermedium	Geölter Betrieb nicht möglich
Einschränkung Umgebungs- und Medientemperatur	in Abhängigkeit von der Schaltfrequenz (siehe Diagramm)
Korrosionsbeständigkeitsklasse KBK	2 - mäßige Korrosionsbeanspruchung
LABS-Konformität	VDMA24364-B2-L
Lagertemperatur	-20 °C...50 °C
zulässige Oberflächentemperatur Magnet	120 °C
Mediumstemperatur	-5 °C...60 °C
Umgebungstemperatur	-5 °C...60 °C
Max. Anziehdrehmoment Ventilbefestigung	0.28 Nm
Produktgewicht	25 g
Elektrischer Anschluss	2-polig Stecker KMH
Befestigungsart	auf Anschlussplatte
Pneumatischer Anschluss 1	Anschlussplatte
Pneumatischer Anschluss 2	Anschlussplatte
Werkstoff-Hinweis	RoHS konform
Werkstoff Dichtungen	HNBR
Werkstoff Gehäuse	PA-verstärkt
Werkstoff Schrauben	Stahl