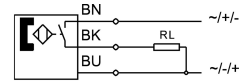
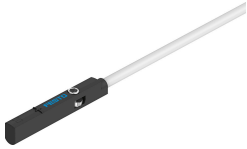


Näherungsschalter SME-10M

Teilenummer: 551364

FESTO



Datenblatt

Merkm ^{al}	Wert
Bauform	für Rundnut
Entspricht Norm	EN 60947-5-2
Zulassung	RCM Mark
CE-Zeichen (siehe Konformitätserklärung)	nach EU-EMV-Richtlinie nach EU-RoHS-Richtlinie
UKCA-Zeichen (siehe Konformitätserklärung)	nach UK Vorschriften für EMV nach UK RoHS Vorschriften
Besondere Eigenschaften	ölbeständig
Werkstoff-Hinweis	RoHS konform halogenfrei
Anwendungshinweis	Support / Antrieb-Sensor-Übersicht „Der passende Sensor zum Antrieb“
Messgröße	Position
Messprinzip	magnetisch Reed
Umgebungstemperatur	-40 °C...70 °C
Wiederholgenauigkeit	0.2 mm
Schaltausgang	kontaktbehaftet bipolar
Schaltelementfunktion	Schließ ^{er}
Einschaltzeit	1.2 ms
Ausschaltzeit	1 ms
Max. Schaltfrequenz	50 Hz
Max. Ausgangsstrom	100 mA...300 mA
Max. Ausgangsstrom in Befestigungsbausätzen	50 mA
Max. Schaltleistung AC	3 VA...9 VA
Max. Schaltleistung DC	3 W...9 W
Max. Schaltleistung DC in Befestigungsbausätzen	1.5 W
Max. Schaltleistung AC in Befestigungsbausätzen	1.5 VA
Spannungsfall	4.5 V
Kurzschlussfestigkeit	nein
Überlastfestigkeit	nicht vorhanden
Bemessungsbetriebsspannung DC	24 V
Betriebsspannungsbereich AC	5 V...30 V
Betriebsspannungsbereich DC	5 V...30 V

Merkmal	Wert
Verpolungsschutz	bipolar nein
Elektrischer Anschluss 1, Anschlussart	Kabel Kabel mit Stecker
Elektrischer Anschluss 1, Anschlusstechnik	M12x1 A-codiert nach EN 61076-2-101 M8x1 A-codiert nach EN 61076-2-104 offenes Ende
Elektrischer Anschluss 1, Anzahl Pole/Adern	2 3
Elektrischer Anschluss 1, Befestigungsart	Schraubverriegelung
Abgangsrichtung Anschluß	längs quer
Prüfbedingungen Leitung	Biegewechselfestigkeit: nach Festo Norm Prüfbedingungen nach Anfrage Torsionsfestigkeit: > 300 000 Zyklen, ±270°/0,1 m Energiekette: > 5 Millionen Zyklen, Biegeradius 28 mm
Kabellänge	0.2 m...10 m
Leitungseigenschaft	energiekettentauglich/ robotertauglich
Werkstoff Kabelmantel	TPE-U(PUR)
Befestigungsart	festgeschraubt von oben in Nut einsetzbar
Max. Anziehdrehmoment	0.4 Nm
Einbaulage	beliebig
Werkstoff Gehäuse	PA-verstärkt hochlegierter Stahl rostfrei
Schaltzustandsanzeige	LED gelb
Umgebungstemperatur bei beweglicher Kabelverlegung	-20 °C...70 °C
Schutzart	IP65 IP68
LABS-Konformität	VDMA24364-B2-L