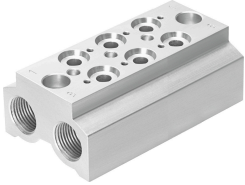


Anschlussblock CPE10-3/2-PRS-1/4-3

Teilenummer: 550551

FESTO



Datenblatt

Merkmale	Wert
Rastermaß	16 mm
Einbaulage	beliebig
Max. Anzahl Ventilplätze	3
Max. Anzahl der Druckzonen	2
Berstdruck	5 MPa 50 bar 725 psi
Betriebsdruck	-0.09 MPa...1 MPa -0.9 bar...10 bar
Korrosionsbeständigkeitsklasse KBK	2 - mäßige Korrosionsbeanspruchung
LABS-Konformität	VDMA24364-B1/B2-L
Mediumstemperatur	-5 °C...50 °C
Umgebungstemperatur	-5 °C...50 °C
Max. Anziehdrehmoment Ventilbefestigung	1.2 Nm
Produktgewicht	164 g
Befestigungsart Anschlussblock	mit Durchgangsbohrung
Befestigungsart Ventil	mit Innengewinde
Pneumatischer Anschluss 1	G1/4
Pneumatischer Anschluss 3	G1/4
Pneumatischer Anschluss 5	G1/4
Werkstoff-Hinweis	RoHS konform
Werkstoff Anschlussleiste	Aluminium-Knetlegierung