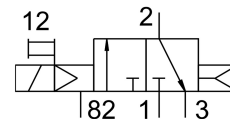
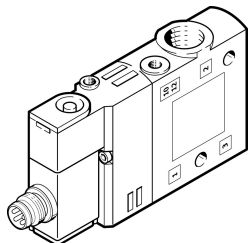


Magnetventil CPE14-M1CH-3GL-1/8

Teilenummer: 550247

FESTO



Datenblatt

Merkmale	Wert
Ventilfunktion	3/2 geschlossen monostabil
Betätigungsart	elektrisch
Baubreite	14 mm
Normalnennendurchfluss	900 l/min
Pneumatischer Arbeitsanschluss	G1/8
Betriebsspannung	24V DC
Betriebsdruck	0.25 MPa...0.8 MPa 2.5 bar...8 bar
Konstruktiver Aufbau	Kolben-Schieber
Rückstellart	pneumatische Feder
Maritime Klassifizierung	siehe Zertifikat
Zertifikat ausstellende Stelle	DNV-TAA000032X
Schutzart	IP65 IP67 mit Steckdose nach IEC 60529
Nennweite	6 mm
Dichtprinzip	weich
Einbaulage	beliebig
Handhilfsbetätigung	mit Zubehör rastend tastend
Steuerart	vorgesteuert
Steuerluftversorgung	intern
Strömungsrichtung	nicht reversibel
Ventilplatz-Kennzeichnung	Schildträger
Überdeckung	positive Überdeckung
Schaltzeit aus	27 ms
Schaltzeit ein	16 ms
Einschaltdauer	100%
Max. positiver Prüfpuls bei 0 Signal	1200 µs
Max. negativer Prüfpuls bei 1 Signal	900 µs
Spulenkennwerte	24 V DC: 1,28 W
Zulässige Spannungsschwankungen	-15 % / +10 %

Merkmal	Wert
Betriebsmedium	Druckluft nach ISO 8573-1:2010 [7:4:4]
Hinweis zum Betriebs-/Steuermedium	Geölter Betrieb möglich (im weiteren Betrieb erforderlich)
Schwingfestigkeit	Transporteinsatzprüfung mit Schärfegrad 2 nach FN 942017-4 und EN 60068-2-6
Schockfestigkeit	Schockprüfung mit Schärfegrad 2 nach FN 942017-5 und EN 60068-2-27
Korrosionsbeständigkeitsklasse KBK	2 - mäßige Korrosionsbeanspruchung
LABS-Konformität	VDMA24364-B1/B2-L
Mediumstemperatur	-5 °C...50 °C
Umgebungstemperatur	-5 °C...50 °C
Max. Anziehdrehmoment Stecker	0.4 Nm
Produktgewicht	60 g
Elektrischer Anschluss	4-polig M8x1
Befestigungsart	mit Durchgangsbohrung
Anschluss Steuerabluft 82	M3
Anschluss Steuerluft 12	M3
Pneumatischer Anschluss 1	G1/8
Pneumatischer Anschluss 2	G1/8
Pneumatischer Anschluss 3	G1/8
Werkstoff-Hinweis	RoHS konform
Werkstoff Dichtungen	NBR
Werkstoff Gehäuse	Aluminium-Druckguss