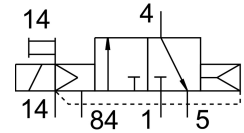
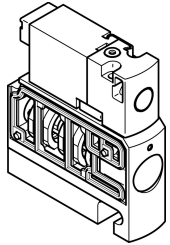


Magnetventil CPVSC1-M5H-K-H-Q4C

Teilenummer: 547390

FESTO



Datenblatt

Merkmals	Wert
Ventilfunktion	3/2 geschlossen monostabil
Betätigungsart	elektrisch
Ventilgröße	10 mm
Normalnennendurchfluss	170 l/min
Pneumatischer Arbeitsanschluss	QS-4
Betriebsspannung	12V DC
Betriebsdruck	-0.09 MPa...0.7 MPa -0.9 bar...7 bar
Konstruktiver Aufbau	Kolben-Schieber
Rückstellart	pneumatische Feder
Zulassung	c UL us - Recognized (OL)
Schutzart	IP40
Abluftfunktion	nicht drosselbar
Dichtprinzip	weich
Einbaulage	beliebig
Handhilfsbetätigung	tastend
Steuerart	vorgesteuert
Steuerluftversorgung	extern
Strömungsrichtung	nicht reversibel
Überdeckung	positive Überdeckung
Steuerdruck	0.3 MPa...0.7 MPa 3 bar...7 bar
Schaltzeit aus	10 ms
Schaltzeit ein	10 ms
Max. positiver Prüfpuls bei 0 Signal	500 µs
Max. negativer Prüfpuls bei 1 Signal	400 µs
Spulenkennwerte	12 V DC: 1,0 W
Betriebsmedium	Druckluft nach ISO 8573-1:2010 [7:4:4]
Hinweis zum Betriebs-/Steuermedium	Geölter Betrieb möglich (im weiteren Betrieb erforderlich)
Schwingfestigkeit	Transporteinsatzprüfung mit Schärfegrad 2 nach FN 942017-4 und EN 60068-2-6
Schockfestigkeit	Schockprüfung mit Schärfegrad 2 nach FN 942017-5 und EN 60068-2-27

Merkmal	Wert
Korrosionsbeständigkeitsklasse KBK	1 - niedrige Korrosionsbeanspruchung
LABS-Konformität	VDMA24364-B2-L
Mediumstemperatur	-5 °C...50 °C
Umgebungstemperatur	-5 °C...50 °C
Produktgewicht	30.5 g
Elektrischer Anschluss	2-polig Stecker
Befestigungsart	mit Durchgangsbohrung
Anschluss Steuerabluft 82/84	Sammelanschluss
Pneumatischer Anschluss 1	Sammelanschluss
Pneumatischer Anschluss 2	QS-4
Pneumatischer Anschluss 3/5 zusammengefasst	Sammelanschluss
Pneumatischer Anschluss 4	QS-4
Werkstoff-Hinweis	RoHS konform
Werkstoff Dichtungen	NBR
Werkstoff Gehäuse	Aluminium-Druckguss