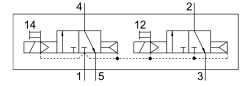


Magnetventil VSVA-B-T32C-AH-A2-2AC1

Teilenummer: 547169

FESTO



Datenblatt

| Merkmale | Wert |
|---|--|
| Ventilfunktion | 2x3/2 geschlossen monostabil |
| Betätigungsart | elektrisch |
| Ventilgröße | 18 mm |
| Normalnennendurchfluss | 400 l/min |
| Pneumatischer Arbeitsanschluss | Anschlussplatte Größe 18 mm nach ISO 15407-1 Anschlussplatte Größe 02 nach VDMA 24563 G1/8 |
| Betriebsspannung | 110V AC |
| Betriebsdruck | 0.2 MPa...1 MPa 2 bar...10 bar |
| Konstruktiver Aufbau | Kolben-Schieber |
| Rückstellart | pneumatische Feder |
| CE-Zeichen (siehe Konformitätserklärung) | nach EU-Niederspannungs-Richtlinie |
| UKCA-Zeichen (siehe Konformitätserklärung) | nach UK Vorschriften für EMV |
| Schutzart | IP65 NEMA 4 |
| Nennweite | 5 mm |
| Abluftfunktion | drosselbar |
| Dichtprinzip | weich |
| Einbaulage | beliebig |
| Entspricht Norm | ISO 15407-1 VDMA 24563 |
| Handhilfsbetätigung | tastend |
| Steuerart | vorgesteuert |
| Steuerluftversorgung | intern |
| Strömungsrichtung | nicht reversibel |
| Überdeckung | positive Überdeckung |
| Signalzustandsanzeige | LED |
| Steuerdruck | 0.3 MPa...1 MPa 3 bar...10 bar |
| Durchfluss Ventil | 600 l/min |
| Durchfluss Ventil auf Einzelanschlussplatte | 450 l/min |
| Durchfluss Ventil pneumatisch verkettet | 400 l/min |

| Merkmal | Wert |
|---|---|
| Schaltzeit aus | 21 ms |
| Schaltzeit ein | 13 ms |
| Einschaltdauer | 100% |
| Spulenkennwerte | 110 V AC: 50/60 Hz, Anzugsleistung 2,9 VA, Halteleistung 2,1 VA |
| Zulässige Spannungsschwankungen | -15 % / +10 % |
| Betriebsmedium | Druckluft nach ISO 8573-1:2010 [7:4:4] |
| Hinweis zum Betriebs-/Steuermedium | Geölter Betrieb möglich (im weiteren Betrieb erforderlich) |
| Schwingfestigkeit | Transporteinsatzprüfung mit Schärfegrad 2 nach FN 942017-4 und EN 60068-2-6 |
| Schockfestigkeit | Schockprüfung mit Schärfegrad 2 nach FN 942017-5 und EN 60068-2-27 |
| Korrosionsbeständigkeitsklasse KBK | 0 - keine Korrosionsbeanspruchung |
| LABS-Konformität | VDMA24364-B1/B2-L |
| Mediumstemperatur | -5 °C...50 °C |
| Relative Luftfeuchtigkeit | 0 - 90 % |
| Schalldruckpegel | 85 dB(A) |
| Steuermedium | Druckluft nach ISO 8573-1:2010 [7:4:4] |
| Umgebungstemperatur | -5 °C...50 °C |
| Max. Anziehdrehmoment Ventilbefestigung | 1 Nm |
| Produktgewicht | 174 g |
| Elektrischer Anschluss | Form C mit Schutzleiter nach DIN EN 175301-803 |
| Befestigungsart | auf Anschlussplatte |
| Anschluss Steuerhilfsluft 12 | Anschlussplatte Größe 18 mm nach ISO 15407-1 |
| Anschluss Steuerhilfsluft 14 | Anschlussplatte Größe 18 mm nach ISO 15407-1 |
| Anschluss Steuerabluft 82/84 | gefasst nicht gefasst nach Norm |
| Pneumatischer Anschluss 1 | Anschlussplatte Größe 18 mm nach ISO 15407-1 |
| Pneumatischer Anschluss 2 | Anschlussplatte Größe 18 mm nach ISO 15407-1 |
| Pneumatischer Anschluss 3 | Anschlussplatte Größe 18 mm nach ISO 15407-1 |
| Pneumatischer Anschluss 4 | Anschlussplatte Größe 18 mm nach ISO 15407-1 |
| Pneumatischer Anschluss 5 | Anschlussplatte Größe 18 mm nach ISO 15407-1 |
| Vorsteuerschnittstelle | nach ISO 15218 |
| Werkstoff-Hinweis | RoHS konform |
| Werkstoff Dichtungen | HNBR NBR |
| Werkstoff Gehäuse | Aluminium-Druckguss |
| Werkstoff Schrauben | Stahl verzinkt |