

Magnetventil

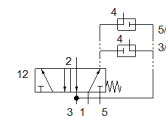
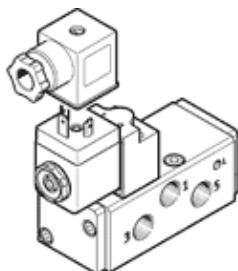
VSNB-FC-M52-M-G14-1A1-EX4A

Teilenummer: 547019

Auslaufprodukt

mit Namur-Anschlussbild nach VDE / VDI 3845, mit Spule und Steckdose.

FESTO



Datenblatt

Merkmal	Wert
Ventilfunktion	5/2 und 3/2 monostabil
Betätigungsart	elektrisch
Baubreite	44,5 mm
Normalnenndurchfluss	950 l/min
Betriebsdruck	2,5 ... 8 bar
Konstruktiver Aufbau	Kolben-Schieber
Rückstellart	mechanische Feder
Schutzart	IP65
Nennweite	8 mm
Abluftfunktion	drosselbar
Dichtprinzip	weich
Einbaulage	beliebig
Entspricht Norm	VDI/VDE 3845 (NAMUR)
Handhilfsbetätigung	keine
Steuerart	vorgesteuert
Strömungsrichtung	nicht reversibel
Überschneidungsfreiheit	ja
Steuerdruck	2,5 ... 8 bar
Schaltzeit aus	165 ms
Schaltzeit ein	45 ms
Einschaltdauer	100%
erforderliche Stromaufnahme	27 mA
Max. Eingangsleistung	1,6 W
Max. Eingangsspannung	28 V
Max. Eingangsstrom	115 mA
wirksame Induktivität	vernachlässigbar klein
wirksame Kapazität	vernachlässigbar klein
Zulässige Spannungsschwankungen	-10 % / +15 %
ATEX-Kategorie Gas	II 2G
Ex-Zündschutzart Gas	Ex ia IIC T6 X
ATEX-Kategorie Staub	II 2D
Ex-Zündschutzart Staub	Ex tD A21 IP65 T80°C X
Ex-Umgebungstemperatur	-20°C ≤ Ta ≤ +50°C
Zertifikat ausstellende Stelle	PTB 09 ATEX 2043
Betriebsmedium	Druckluft nach ISO 8573-1:2010 [7:4:4]
Hinweis zum Betriebs- und Steuermedium	Geölter Betrieb möglich (im weiteren Betrieb erforderlich)
CE-Zeichen (siehe Konformitätserklärung)	nach EU-Ex-Schutz-Richtlinie (ATEX)
Korrosionsbeständigkeitsklasse KBK	2
Mediumtemperatur	-10 ... 60 °C
Steuermedium	Druckluft nach ISO 8573-1:2010 [7:-:-]
Produktgewicht	560 g
Elektrischer Anschluss	nach DIN EN 175301-803 Form A
Befestigungsart	auf Anschlussplatte

Merkmal	Wert
Anschluss Atmungsöffnung	M5
Pneumatischer Anschluss 1	G1/4
Pneumatischer Anschluss 2	Anschlussplatte
Pneumatischer Anschluss 3	M5
Pneumatischer Anschluss 4	Anschlussplatte
Pneumatischer Anschluss 5	G1/4
Werkstoffhinweis	LABS-haltige Stoffe enthalten RoHS konform
Werkstoffinformation Dichtungen	HNBR NBR
Werkstoffinformation Gehäuse	Aluminium-Knetlegierung eloxiert
Werkstoffinformation Schrauben	hochlegierter Stahl rostfrei