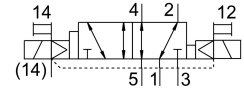


Magnetventil VSVA-B-D52-ZH-A2-1R5L

Teilenummer: 546780

FESTO



Datenblatt

| Merkmale | Wert |
|--|--|
| Ventilfunktion | 5/2 bistabil-dominierend |
| Betätigungsart | elektrisch |
| Baubreite | 18 mm |
| Normalnennendurchfluss | 550 l/min |
| Pneumatischer Arbeitsanschluss | Anschlussplatte Größe 18 mm nach ISO 15407-1 Anschlussplatte Größe 02 nach VDMA 24563 |
| Betriebsspannung | 24V DC |
| Betriebsdruck | -0.09 MPa...1 MPa -0.9 bar...10 bar |
| Konstruktiver Aufbau | Kolben-Schieber |
| Zulassung | C-Tick c UL us - Recognized (OL) |
| CE-Zeichen (siehe Konformitätserklärung) | nach EU-EMV-Richtlinie |
| UKCA-Zeichen (siehe Konformitätserklärung) | nach UK Vorschriften für EMV nach UK RoHS Vorschriften |
| Schutzart | IP65 |
| Nennweite | 5 mm |
| Abluftfunktion | drosselbar |
| Dichtprinzip | weich |
| Einbaulage | beliebig |
| Entspricht Norm | ISO 15407-1 VDMA 24563 |
| Handhilfsbetätigung | tastend |
| Steuerart | vorgesteuert |
| Steuerluftversorgung | extern |
| Strömungsrichtung | reversibel |
| Überdeckung | positive Überdeckung |
| Verpolungsschutz | für alle elektrischen Anschlüsse |
| Zusätzliche Funktionen | Haltestromabsenkung Schutzabschaltung |
| Signalzustandsanzeige | LED |
| Steuerdruck | 0.3 MPa...0.8 MPa 3 bar...8 bar |

| Merkmal | Wert |
|---|---|
| Durchfluss Ventil | 750 l/min |
| Durchfluss Ventil auf Einzelanschlussplatte | 550 l/min |
| Durchfluss Ventil pneumatisch verkettet | 550 l/min |
| Schaltzeit um | 10 ms |
| Betriebsspannungsbereich DC | 21.6 V...26.4 V |
| Einschaltdauer | 100% |
| Max. positiver Prüfimpuls bei 0 Signal | 500 µs |
| Max. negativer Prüfimpuls bei 1 Signal | 500 µs |
| Spulenkennwerte | 24 V DC: Niederstromphase 1,0 W, Hochstromphase 2,4 W |
| Betriebsmedium | Druckluft nach ISO 8573-1:2010 [7:4:4] |
| Hinweis zum Betriebs-/Steuermedium | Geölter Betrieb möglich (im weiteren Betrieb erforderlich) |
| Schwingfestigkeit | Transporteinsatzprüfung mit Schärfegrad 2 nach FN 942017-4 und EN 60068-2-6 |
| Schockfestigkeit | Schockprüfung mit Schärfegrad 2 nach FN 942017-5 und EN 60068-2-27 |
| Korrosionsbeständigkeitsklasse KBK | 2 - mäßige Korrosionsbeanspruchung |
| LABS-Konformität | VDMA24364-B1/B2-L |
| Mediumtemperatur | -5 °C...50 °C |
| Relative Luftfeuchtigkeit | 0 - 90 % |
| Schutz gegen direktes und indirektes Berühren | PELV |
| Umgebungstemperatur | -5 °C...50 °C |
| Max. Anziehdrehmoment Ventilbefestigung | 0.9 Nm...1.1 Nm |
| Produktgewicht | 140 g |
| Elektrischer Anschluss | 3-polig M12x1 Zentralstecker runde Bauform |
| Befestigungsart | auf Anschlussplatte |
| Werkstoff-Hinweis | RoHS konform |