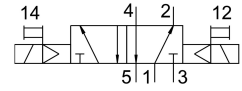
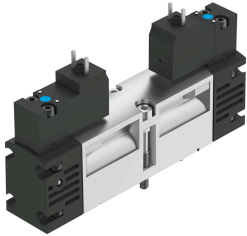


Magnetventil VSVA-B-B52-H-A1-1C1

Teilenummer: 546696

FESTO



Datenblatt

Merkmal	Wert
Ventilfunktion	5/2 bistabil
Betätigungsart	elektrisch
Ventilgröße	26 mm
Normalnenndurchfluss	1100 l/min
Pneumatischer Arbeitsanschluss	Anschlussplatte Größe 26 mm nach ISO 15407-1 Anschlussplatte Größe 01 nach VDMA 24563 G1/4
Betriebsspannung	24V DC
Betriebsdruck	0.2 MPa...1 MPa 2 bar...10 bar
Konstruktiver Aufbau	Kolben-Schieber
Zulassung	c UL us - Recognized (OL)
Schutzart	IP65 NEMA 4
Nennweite	9 mm
Abluftfunktion	drosselbar
Dichtprinzip	weich
Einbaulage	beliebig
Entspricht Norm	ISO 15407-1 VDMA 24563
Handhilfsbetätigung	tastend
Steuerart	vorgesteuert
Steuerluftversorgung	intern
Strömungsrichtung	nicht reversibel
Überdeckung	positive Überdeckung
Signalzustandsanzeige	LED
Steuerdruck	0.3 MPa...1 MPa 3 bar...10 bar
Durchfluss Ventil	1400 l/min
Durchfluss Ventil auf Einzelanschlussplatte	1100 l/min
Durchfluss Ventil pneumatisch verkettet	1100 l/min
Schaltzeit um	18 ms
Einschaltdauer	100%

Merkmal	Wert
Max. positiver Prüfimpuls bei 0 Signal	1800 µs
Max. negativer Prüfimpuls bei 1 Signal	800 µs
Spulenkennwerte	24 V DC: 1,8 W
Zulässige Spannungsschwankungen	-15 % / +10 %
Betriebsmedium	Druckluft nach ISO 8573-1:2010 [7:4:4]
Hinweis zum Betriebs-/Steuermedium	Geölter Betrieb möglich (im weiteren Betrieb erforderlich)
Schwingfestigkeit	Transporteinsatzprüfung mit Schärfegrad 2 nach FN 942017-4 und EN 60068-2-6
Schockfestigkeit	Schockprüfung mit Schärfegrad 2 nach FN 942017-5 und EN 60068-2-27
Korrosionsbeständigkeitsklasse KBK	0 - keine Korrosionsbeanspruchung
LABS-Konformität	VDMA24364-B1/B2-L
Mediumtemperatur	-5 °C...50 °C
Relative Luftfeuchtigkeit	0 - 90 %
Schalldruckpegel	85 dB(A)
Steuermedium	Druckluft nach ISO 8573-1:2010 [7:4:4]
Umgebungstemperatur	-5 °C...50 °C
Max. Anziehdrehmoment Ventilbefestigung	1.8 Nm...2.2 Nm
Produktgewicht	305 g
Elektrischer Anschluss	Form C nach DIN EN 175301-803 ohne Schutzleiter
Befestigungsart	auf Anschlussplatte
Anschluss Steuerhilfsluft 12	Anschlussplatte Größe 26 mm nach ISO 15407-1
Anschluss Steuerhilfsluft 14	Anschlussplatte Größe 26 mm nach ISO 15407-1
Anschluss Steuerabluft 82/84	gefasst nicht gefasst nach Norm
Pneumatischer Anschluss 1	Anschlussplatte Größe 26 mm nach ISO 15407-1
Pneumatischer Anschluss 2	Anschlussplatte Größe 26 mm nach ISO 15407-1
Pneumatischer Anschluss 3	Anschlussplatte Größe 26 mm nach ISO 15407-1
Pneumatischer Anschluss 4	Anschlussplatte Größe 26 mm nach ISO 15407-1
Pneumatischer Anschluss 5	Anschlussplatte Größe 26 mm nach ISO 15407-1
Vorsteuerschnittstelle	nach ISO 15218
Werkstoff-Hinweis	RoHS konform
Werkstoff Dichtungen	HNBR NBR
Werkstoff Gehäuse	Aluminium-Druckguss
Werkstoff Schrauben	Stahl verzinkt