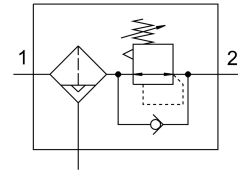


Grundventil LFR-D-DI-MAXI-A

Teilenummer: 546515

FESTO



Datenblatt

Merkmal	Wert
Baugröße	Maxi
Baureihe	D
Betätigungssicherung	Drehknopf mit Arretierung
Einbaulage	senkrecht +/- 5°
Filterfeinheit	40 µm
Kondensatablass	vollautomatisch
Konstruktiver Aufbau	Filterregler ohne Manometer
Max. Kondensatmenge	1,46 fl oz (US)
Schalenschutz	Metallschutzkorb
Druckanzeige	G1/4 vorbereitet
Betriebsdruck	28 psi...180 psi
Druckregelbereich	6,9 psi...180 psi
Max. Druckhysterese	6 psi
Normalnenndurchfluss	158 cfm
Betriebsmedium	Druckluft nach ISO 8573-1:2010 [7:9:-] Inerte Gase
Korrosionsbeständigkeitsklasse KBK	2 - mäßige Korrosionsbeanspruchung
LABS-Konformität	VDMA24364-B1/B2-L
Lagertemperatur	14 °F...140 °F
Luftreinheitsklasse am Ausgang	Druckluft nach ISO 8573-1:2010 [7:8:4] Inerte Gase
Mediumstemperatur	41 °F...140 °F
Umgebungstemperatur	41 °F...140 °F
Produktgewicht	45008 oz
Befestigungsart	Leitungseinbau
Werkstoff-Hinweis	RoHS konform
Werkstoff Gehäuse	Zink-Druckguss
Werkstoff Schale	PC