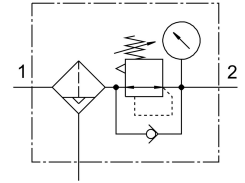


# Grundventil LFR-D-MAXI-A

Teilenummer: 546438

FESTO



## Datenblatt

| Merkmal                            | Wert  |
|------------------------------------|---|
| Baugröße                           | Maxi  |
| Baureihe                           | D   |
| Betätigungssicherung               | Drehknopf mit Arretierung                                   |
| Einbaulage                         | senkrecht +/- 5°  |
| Filterfeinheit                     | 40 µm   |
| Kondensatablass                    | vollautomatisch   |
| Konstruktiver Aufbau               | Filterregler ohne Manometer                                 |
| Max. Kondensatmenge                | 2,72 fl oz (US)   |
| Schalenschutz                      | Metallschutzkorb  |
| Druckanzeige                       | G1/4 vorbereitet  |
| Betriebsdruck                      | 28 psi...180 psi  |
| Druckregelbereich                  | 6,9 psi...180 psi   |
| Max. Druckhysterese                | 6 psi   |
| Normalnenndurchfluss               | 340 cfm   |
| Betriebsmedium                     | Druckluft nach ISO 8573-1:2010 [7:9:-]<br>Inerte Gase       |
| Hinweis zum Betriebs-/Steuermedium | Geöltter Betrieb möglich (im weiteren Betrieb erforderlich) |
| Korrosionsbeständigkeitsklasse KBK | 2 - mäßige Korrosionsbeanspruchung                          |
| LABS-Konformität                   | VDMA24364-B1/B2-L   |
| Lagertemperatur                    | 14 °F...140 °F  |
| Luftreinheitsklasse am Ausgang     | Druckluft nach ISO 8573-1:2010 [7:8:4]<br>Inerte Gase       |
| Mediumstemperatur                  | 41 °F...140 °F  |
| Umgebungstemperatur                | 41 °F...140 °F  |
| Produktgewicht                     | 36569 oz  |
| Befestigungsart                    | wahlweise:<br>Leitungseinbau<br>mit Zubehör                 |
| Werkstoff-Hinweis                  | RoHS konform  |
| Werkstoff Gehäuse                  | Zink-Druckguss  |
| Werkstoff Schale                   | PC  |