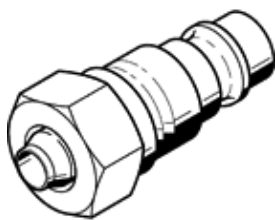


# Kupplungsstecker KS-PK-6-1/8

Teilenummer: 546075  
Auslaufprodukt

FESTO

[Auslauftyp](#). Lieferbar bis 2023. Alternativprodukt siehe Support Portal.



## Datenblatt

Merkmal	Wert
Nennweite	5 mm
Betriebsdruck	-0,95 ... 12 bar
Normalnenndurchfluss	630 l/min
Betriebsmedium	Druckluft nach ISO 8573-1:2010 [7:-:-]
Hinweis zum Betriebs- und Steuermedium	Geölter Betrieb möglich (im weiteren Betrieb erforderlich)
Korrosionsbeständigkeitsklasse KBK	1 - niedrige Korrosionsbeanspruchung
LABS-Konformität	VDMA24364-B1/B2-L
Umgebungstemperatur	-10 ... 60 °C
Produktgewicht	18 g
Pneumatischer Anschluss	PK-6