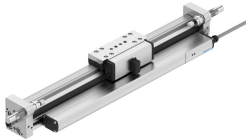


Linearantrieb DGCI-18- -

Teilenummer: 544425

FESTO



Datenblatt

Merkmal	Wert
Hub	100 mm...2000 mm
Hub ServoPneumatisches Positionieren	100 mm...2000 mm
Hub Soft Stop	100 mm...2000 mm
Hubreduzierung in den Endlagen	20 mm
kleinster Positionierhub	3% vom max. Hub jedoch maximal 20 mm
Kolben-Ø	18 mm
Dämpfung	Stossdämpfer, harte Kennlinie Stossdämpfer, weiche Kennlinie
Einbaulage	beliebig
Führung	Kugelumlauführung
Positionserkennung	mit Wegmesssystem angebaut
Varianten	Geschützte Kugelumlauführung Zusätzlicher Schlitten, Standard, links Zusätzlicher Schlitten, Standard rechts
Betriebsdruck	0.2 MPa...0.8 MPa 2 bar...8 bar 29 psi...116 psi
Funktionsweise	doppeltwirkend
Zulassung	RCM Mark
CE-Zeichen (siehe Konformitätserklärung)	nach EU-EMV-Richtlinie nach EU-Ex-Schutz-Richtlinie (ATEX) nach EU-RoHS-Richtlinie
UKCA-Zeichen (siehe Konformitätserklärung)	nach UK Vorschriften für EMV nach UK EX Vorschriften nach UK RoHS Vorschriften
Ex-Schutz Zulassung außerhalb der EU	EPL Dc (GB) EPL Gc (GB)
Explosionsschutz	Zone 2 (ATEX) Zone 2 (UKEX) Zone 22 (ATEX) Zone 22 (UKEX)
ATEX-Kategorie Gas	II 3G
ATEX-Kategorie Staub	II 3D
Ex-Zündschutzart Gas	Ex ec IIC T4 Gc X

Merkmal	Wert
Ex-Zündschutzart Staub	Ex tc IIIC T120°C Dc X
Ex-Umgebungstemperatur	0°C ≤ Ta ≤ +50°C
Betriebsmedium	Druckluft nach ISO 8573-1:2010 [6:4:4]
Hinweis zum Betriebs-/Steuermedium	Geölter Betrieb nicht möglich
Korrosionsbeständigkeitsklasse KBK	1 - niedrige Korrosionsbeanspruchung 2 - mäßige Korrosionsbeanspruchung
LABS-Konformität	VDMA24364-B1/B2-L
Lebensmitteltauglichkeit	siehe erweiterte Werkstoffinformation
Umgebungstemperatur	-10 °C...60 °C
Theoretische Kraft bei 0,6 MPa (6 bar, 87 psi), Rücklauf	153 N
Theoretische Kraft bei 0,6 MPa (6 bar, 87 psi), Vorlauf	153 N
Alternativanschlüsse	siehe Produktzeichnung
Befestigungsart	mit Zubehör
Pneumatischer Anschluss	M5
Werkstoff Deckel	Aluminium-Knetlegierung
Werkstoff Dichtungen	NBR TPE-U(PU)