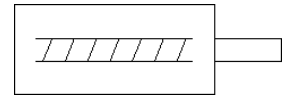
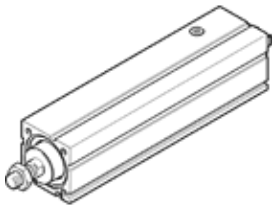


# Elektrozylinder EPCC-BS-25-200-2P-A

Teilenummer: 5428812

FESTO



## Datenblatt

Merkmal	Wert
Baugröße	25
Hub	200 mm
Hubreserve	0 mm
Kolbenstangengewinde	M6
Reversierspiel	100 µm
Spindeldurchmesser	6 mm
Spindelsteigung	2 mm/U
Max. Verdrehwinkel der Kolbenstange +/-	1 deg
Einbaulage	beliebig
Kolbenstangenende	Außengewinde
Motorart	Schrittmotor Servomotor
Positionserkennung	für Näherungsschalter
Konstruktiver Aufbau	Elektrozylinder mit Kugelgewindetrieb
Spindel-Typ	Kugelgewindetrieb
Verdrehsicherung/Führung	gleitgeführt
Max. Beschleunigung	5 m/s <sup>2</sup>
Max. Geschwindigkeit	0,067 m/s
Wiederholgenauigkeit	±0,02 mm
Einschaltdauer	100 %
Korrosionsbeständigkeitsklasse KBK	0 - keine Korrosionsbeanspruchung
LABS-Konformität	VDMA24364-Zone III
RSBP-Klassifizierung nach CD-0033	F1a
Reinraumklasse	ISO Klasse 9
Lagertemperatur	-20 ... 60 °C
Relative Luftfeuchtigkeit	0 - 95 % nicht kondensierend
Schutzart	IP40
Umgebungstemperatur	0 ... 60 °C
Aufprallenergie in den Endlagen	0,0012 J
Max. Moment M <sub>x</sub>	0 Nm
Max. Moment M <sub>y</sub>	0,6 Nm
Max. Moment M <sub>z</sub>	0,6 Nm
Max. Radialkraft am Antriebsschaft	30 N
Max. Vorschubkraft F <sub>x</sub>	75 N
Richtwert Nutzlast, horizontal	12 kg
Richtwert Nutzlast, vertikal	6 kg
Massenträgheitsmoment J <sub>H</sub> pro Meter Hub	0,0056 kgcm <sup>2</sup>
Massenträgheitsmoment J <sub>L</sub> pro kg Nutzlast	0,001 kgcm <sup>2</sup>
Massenträgheitsmoment J <sub>O</sub>	0,0009 kgcm <sup>2</sup>
Bewegte Masse bei 0 mm Hub	53 g
Zuschlag bewegte Masse pro 10 mm Hub	2,6 g
Grundgewicht bei 0 mm Hub	132 g
Gewichtszuschlag pro 10 mm Hub	13 g
Befestigungsart	mit Zubehör

<b>Merkmal</b>	<b>Wert</b>
Werkstoffhinweis	RoHS konform
Werkstoff Gehäuse	Aluminium-Knetlegierung gleiteloxiert
Werkstoff Kolbenstange	hochlegierter Stahl rostfrei
Werkstoff Spindelmutter	Stahl
Werkstoff Spindel	Wälzlagerstahl