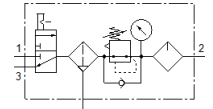
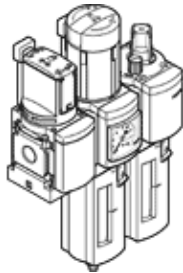


Wartungsgeräte-Kombination MSB4-1/4:C3J1M1-WP

Teilenummer: 542296

FESTO

bestehend aus Handeinschaltventil, Filter-Regelventil, Öler, Wandbefestigungsplatte. Maximaler Ausgangsdruck 12 bar, 40 µm-Filter, mit Manometer, abschließbarer Reglerkopf, Kunststoffschale mit Kunststoffschutzkorb, manueller Kondensatablass, Durchflussrichtung von links nach rechts.



Datenblatt

| Merkmal | Wert |
|--|--|
| Baugröße | 4 |
| Baureihe | MS |
| Betätigungssicherung | Drehknopf mit Arretierung mit Zubehör schließbar |
| Einbaulage | senkrecht +/- 5° |
| Filterfeinheit | 40 µm |
| Kondensatablass | manuell drehend |
| Konstruktiver Aufbau | Einschaltventil Filterregler mit Manometer Standardnebelöler |
| Reglerfunktion | Ausgangsdruck konstant mit Vordruckkompensation mit Sekundärentlüftung mit Rückstromverhalten |
| Schalenschutz | Kunststoffschutzkorb |
| Druckanzeige | mit Manometer |
| Betriebsdruck | 1,5 ... 14 bar |
| Druckregelbereich | 1 ... 12 bar |
| Normalnennndurchfluss | 750 l/min |
| Betriebsmedium | Druckluft nach ISO 8573-1:2010 [7:4:4] Inerte Gase |
| Hinweis zum Betriebs- und Steuermedium | Geölter Betrieb möglich (im weiteren Betrieb erforderlich) |
| Korrosionsbeständigkeitsklasse KBK | 2 - mäßige Korrosionsbeanspruchung |
| LABS-Konformität | VDMA24364-B1/B2-L |
| Lagertemperatur | -10 ... 60 °C |
| Lebensmitteltauglichkeit | siehe erweiterte Werkstoffinformation |
| Luftreinheitsklasse am Ausgang | Druckluft nach ISO 8573-1:2010 [7:4:-] |
| Mediumstemperatur | -10 ... 60 °C |
| Umgebungstemperatur | -10 ... 60 °C |
| Produktgewicht | 1.500 g |
| Befestigungsart | mit Zubehör |
| Pneumatischer Anschluss 1 | G1/4 |
| Pneumatischer Anschluss 2 | G1/4 |
| Pneumatischer Anschluss 3 | G1/4 |
| Werkstoff Gehäuse | Aluminium-Druckguss |
| Werkstoff Schale | PC |