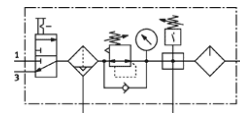


Wartungsgeräte-Kombination MSB6-1/2:C3J2F3M1-WP

Teilenummer: 542277

FESTO

bestehend aus Handeinschaltventil, Filter-Regelventil, Abzweigmodul mit Druckschalter ohne Anzeige, Öler, Wandbefestigungsplatte.
Maximaler Ausgangsdruck 12 bar, 40 µm-Filter, mit Manometer, abschließbarer Reglerkopf, Kunststoffschale mit Kunststoffschutzkorb, vollautomatischer Kondensatablass, Durchflussrichtung von links nach rechts.



Datenblatt

| Merkmal | Wert |
|--|--|
| Baugröße | 6 |
| Baureihe | MS |
| Betätigungssicherung | Drehknopf mit Arretierung mit Zubehör schließbar |
| Einbaulage | senkrecht +/- 5° |
| Filterfeinheit | 40 µm |
| Kondensatablass | vollautomatisch |
| Konstruktiver Aufbau | Abzweigmodul Druckschalter Einschaltventil Filterregler mit Manometer Standardnebelöler |
| Reglerfunktion | Ausgangsdruck konstant mit Vordruckkompensation mit Sekundärentlüftung mit Rückstromverhalten |
| Schalenschutz | Kunststoffschutzkorb |
| Druckanzeige | mit Manometer |
| Betriebsdruck | 2 ... 12 bar |
| Druckregelbereich | 1 ... 12 bar |
| Normalnenndurchfluss | 3.300 l/min |
| Betriebsmedium | Druckluft nach ISO 8573-1:2010 [7:4:4] Inerte Gase |
| Hinweis zum Betriebs- und Steuermedium | Geölter Betrieb möglich (im weiteren Betrieb erforderlich) |
| Korrosionsbeständigkeitsklasse KBK | 2 |
| Lagertemperatur | -10 ... 60 °C |
| Luftreinheitsklasse am Ausgang | Druckluft nach ISO 8573-1:2010 [7:4:-] |
| Mediumstemperatur | 5 ... 60 °C |
| Umgebungstemperatur | 5 ... 60 °C |
| Produktgewicht | 2.550 g |
| Befestigungsart | mit Zubehör |
| Pneumatischer Anschluss 1 | G1/2 |
| Pneumatischer Anschluss 2 | G1/2 |
| Pneumatischer Anschluss 3 | G1/2 |
| Werkstoffinformation Gehäuse | Aluminium-Druckguss |
| Werkstoffinformation Schale | PC |