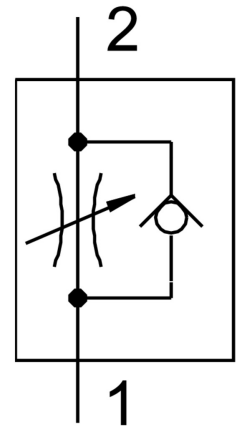


Präzisions-Drosselrückschlagventil GRP-70-1/8-AL

Teilenummer: 542022

FESTO



Datenblatt

Merkmal	Wert
Ventilfunktion	Drossel-Rückschlagfunktion
Pneumatischer Anschluss 1	G1/8
Pneumatischer Anschluss 2	G1/8
Betätigungsart	manuell
Einstellelement	Drehknopf mit Skala
Befestigungsart	auf Anschlussplatte
Normalnennendurchfluss in Drosselrichtung	40.7 l/min
Normalnennendurchfluss in Rückschlagrichtung	88 l/min
Betriebsdruck	0 bar...8 bar
Umgebungstemperatur	-10 °C...50 °C
Werkstoff Gehäuse	PA-verstärkt
Einbaulage	beliebig
Betriebsdruck von 2 nach 1	0 bar...8 bar
Normalnennendurchfluss in Drosselrichtung von 0,1->0 MPa (1->0 bar, 14,5->0 psi)	19 l/min
Normalnennendurchfluss in Rückschlagrichtung von 0,1->0 MPa (1->0 bar, 14,5->0 psi)	20 l/min...60 l/min
Normaldurchfluss in Drosselrichtung 0,6->0 MPa (6->0 bar, 87->0 psi)	60 l/min
Normaldurchfluss in Rückschlagrichtung 0,6->0 MPa (6->0 bar, 87->0 psi)	127 l/min
Betriebsmedium	Druckluft nach ISO 8573-1:2010 [5:4:3] Inerte Gase
Hinweis zum Betriebs-/Steuermedium	Geölter Betrieb nicht möglich
LABS-Konformität	VDMA24364-Zone III
Mediumstemperatur	-10 °C...50 °C
Produktgewicht	110 g

Merkmal	Wert
Werkstoff-Hinweis	RoHS konform
Werkstoff Anschlussplatte	Aluminium-Knetlegierung
Werkstoff Dichtungen	NBR PVC
Werkstoff Schrauben	Stahl