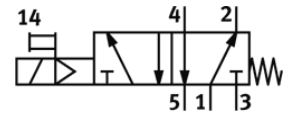
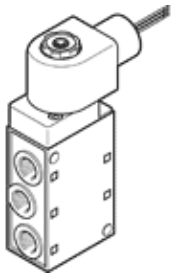


Magnetventil MFH-5-1/4-24-NPT-EX

Teilenummer: 541662

FESTO



Datenblatt

Merkmal	Wert
Ventilfunktion	5/2 geschlossen monostabil
Betätigungsart	elektrisch
Baubreite	73 mm
Normalnennendurchfluss	1.000 l/min
Betriebsdruck Mpa	0,22 ... 0,8 MPa
Betriebsdruck	2,2 ... 8 bar
Rückstellart	mechanische Feder
Ex-Schutz Zulassung außerhalb der EU	Class I, Div. 1 (US) Class I, Div. 2 (US) Class II, Div. 1 (US) Class II, Div. 2 (US) Class III, Div. 1 (US) Class III, Div. 2 (US) EPL Gb (US) EPL Gc (US)
Zertifikat ausstellende Stelle	FM 3026030
Schutzart	IP65
Nennweite	7 mm
Abluftfunktion	drosselbar
Dichtprinzip	weich
Einbaulage	beliebig
Handhilfsbetätigung	rastend
Steuerart	vorgesteuert
Strömungsrichtung	nicht reversibel
Überdeckung	negative Überdeckung
Schaltzeit aus	29 ms
Schaltzeit ein	10 ms
Spulenkennwerte	24 V DC: 4,6 W
Betriebsmedium	Druckluft nach ISO 8573-1:2010 [7:4:4]
Hinweis zum Betriebs- und Steuermedium	Geölter Betrieb möglich (im weiteren Betrieb erforderlich)
Korrosionsbeständigkeitsklasse KBK	1 - niedrige Korrosionsbeanspruchung
Mediumstemperatur	-5 ... 40 °C
Umgebungstemperatur	-5 ... 40 °C
Produktgewicht	450 g
Befestigungsart	mit Durchgangsbohrung
Anschluss Atmungsöffnung	intern
Anschluss Steuerabluft 84	M5
Pneumatischer Anschluss 1	1/4 NPT
Pneumatischer Anschluss 2	1/4 NPT
Pneumatischer Anschluss 3	1/4 NPT
Pneumatischer Anschluss 4	1/4 NPT
Pneumatischer Anschluss 5	1/4 NPT
Werkstoff Dichtungen	NBR PU
Werkstoff Gehäuse	Aluminium-Druckguss eloxiert