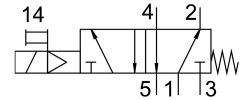
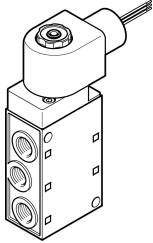


# Magnetventil MFH-5-1/4-24-EX

Teilenummer: 541661

FESTO



## Datenblatt

Merkmale	Wert
Ventilfunktion	5/2 geschlossen monostabil
Betätigungsart	elektrisch
Baubreite	73 mm
Normalnennendurchfluss	1000 l/min
Pneumatischer Arbeitsanschluss	G1/4
Betriebsspannung	24V DC
Betriebsdruck	0.22 MPa...0.8 MPa 2.2 bar...8 bar
Rückstellart	mechanische Feder
Ex-Schutz Zulassung außerhalb der EU	Class I, Div. 1 (US) Class I, Div. 2 (US) Class II, Div. 1 (US) Class II, Div. 2 (US) Class III, Div. 1 (US) Class III, Div. 2 (US) EPL Gb (US) EPL Gc (US)
Zertifikat ausstellende Stelle	FM 3026030
Schutzart	IP65
Nennweite	7 mm
Abluftfunktion	drosselbar
Dichtprinzip	weich
Einbaulage	beliebig
Handhilfsbetätigung	rastend
Steuerart	vorgesteuert
Strömungsrichtung	nicht reversibel
Überdeckung	negative Überdeckung
Schaltzeit aus	29 ms
Schaltzeit ein	10 ms
Spulenkennwerte	24 V DC: 4,6 W

<b>Merkmal</b>	<b>Wert</b>
Explosionsschutz	Class I, Div. 1 (US) Class I, Div. 2 (US) Class II, Div. 1 (US) Class II, Div. 2 (US) Class III, Div. 1 (US) Class III, Div. 2 (US) Zone 1 (US) Zone 2 (US)
Betriebsmedium	Druckluft nach ISO 8573-1:2010 [7:4:4]
Hinweis zum Betriebs-/Steuermedium	Geölter Betrieb möglich (im weiteren Betrieb erforderlich)
Korrosionsbeständigkeitsklasse KBK	1 - niedrige Korrosionsbeanspruchung
Mediumtemperatur	-5 °C...40 °C
Umgebungstemperatur	-5 °C...40 °C
Produktgewicht	450 g
Befestigungsart	mit Durchgangsbohrung
Anschluss Atmungsöffnung	intern
Anschluss Steuerabluft 84	M5
Pneumatischer Anschluss 1	G1/4
Pneumatischer Anschluss 2	G1/4
Pneumatischer Anschluss 3	G1/4
Pneumatischer Anschluss 4	G1/4
Pneumatischer Anschluss 5	G1/4
Werkstoff Dichtungen	NBR PU
Werkstoff Gehäuse	Aluminium-Druckguss eloxiert