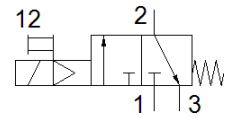
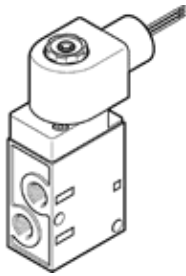


# Magnetventil MFH-3-1/4-120-EX

Teilenummer: 541659

FESTO



## Datenblatt

| Merkmal                                | Wert   |
|--|--|
| Ventilfunktion                         | 3/2 geschlossen monostabil   |
| Betätigungsart                         | elektrisch   |
| Baubreite                              | 73 mm  |
| Normalnennendurchfluss                 | 800 l/min  |
| Betriebsdruck Mpa                      | 0,15 ... 0,8 MPa   |
| Betriebsdruck                          | 1,5 ... 8 bar  |
| Rückstellart                           | mechanische Feder  |
| Ex-Schutz Zulassung außerhalb der EU   | Class I, Div. 1 (US)<br>Class I, Div. 2 (US)<br>Class II, Div. 1 (US)<br>Class II, Div. 2 (US)<br>Class III, Div. 1 (US)<br>Class III, Div. 2 (US)<br>EPL Gb (US)<br>EPL Gc (US) |
| Zertifikat ausstellende Stelle         | FM 3026030   |
| Schutzart                              | IP65   |
| Nennweite                              | 5 mm   |
| Abluftfunktion                         | drosselbar   |
| Dichtprinzip                           | weich  |
| Einbaulage                             | beliebig   |
| Handhilfsbetätigung                    | rastend  |
| Steuerart                              | vorgesteuert   |
| Strömungsrichtung                      | nicht reversibel   |
| Überdeckung                            | negative Überdeckung   |
| Schaltzeit aus                         | 29 ms  |
| Schaltzeit ein                         | 12 ms  |
| Spulenkennwerte                        | 120 V AC: 60 Hz, Anzugsleistung 11,5 VA, Halteleistung 6,5 VA  |
| Betriebsmedium                         | Druckluft nach ISO 8573-1:2010 [7:4:4]   |
| Hinweis zum Betriebs- und Steuermedium | Geölter Betrieb möglich (im weiteren Betrieb erforderlich)   |
| Korrosionsbeständigkeitsklasse KBK     | 1 - niedrige Korrosionsbeanspruchung   |
| Mediumstemperatur                      | -5 ... 40 °C   |
| Umgebungstemperatur                    | -5 ... 40 °C   |
| Produktgewicht                         | 425 g  |
| Befestigungsart                        | mit Durchgangsbohrung  |
| Anschluss Atmungsöffnung               | intern   |
| Anschluss Steuerabluft 82              | M5   |
| Pneumatischer Anschluss 1              | G1/4   |
| Pneumatischer Anschluss 2              | G1/4   |
| Pneumatischer Anschluss 3              | G1/4   |
| Werkstoff Dichtungen                   | NBR<br>PU  |
| Werkstoff Gehäuse                      | Aluminium-Druckguss<br>eloxiert  |