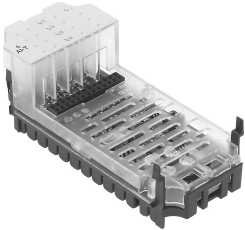


Analogmodul CPX-4AE-T

Teilenummer: 541486

FESTO



Datenblatt

Merkmal	Wert
Abmessungen B x L x H	(inkl. Verkettungsblock und Anschluss technik) 50 mm x 107 mm x 50 mm
Produktgewicht	47 g
Umgebungstemperatur	-5 °C...50 °C
Lagertemperatur	-20 °C...70 °C
Schutzart	abhängig vom Anschlussblock
Korrosionsbeständigkeitsklasse KBK	1 - niedrige Korrosionsbeanspruchung (im eingebauten Zustand)
Max. Leitungslänge	200 m geschirmt
LABS-Konformität	VDMA24364-B2-L
Werkstoff Gehäuse	PA-verstärkt PC
LED Anzeigen	1 Sammeldiagnose 4 Kanaldiagnose
Diagnose	Drahtbruch pro Kanal Grenzwertverletzung pro Kanal Kurzschluss Eingangssignal Parametrierfehler
Parametrierung	Forcen pro Kanal Grenzwertüberwachung pro Kanal Maßeinheit Messwertglättung Sensortyp pro Kanal Überwachung Drahtbruch pro Kanal
Interne Zykluszeit	250 ms
Betriebsspannungsbereich DC	18 V...30 V
Nennbetriebsspannung DC	24 V
Eigenstromaufnahme bei Nennbetriebsspannung	Typ. 50 mA
Anzahl Eingänge	4
Datenformat	15 bit + Vorzeichen Binärdarstellung in Zehntelgrad
Wiederholgenauigkeit	0,05 % bei 25 °C
Grundfehlergrenze bei 25 °C	±0,6 K für Pt-Sensoren
Gebrauchsfehlergrenze bezogen auf Umgebungstemperaturbereich	±0,6 %

Merkmal	Wert
Sensorart	Ni 100 Ni 1000 Ni 120 Ni 500 Pt 100 Pt 1000 Pt 200 Pt 500
Potenzialtrennung Kanal - Kanal	nein
Potenzialtrennung Kanal - Interner Bus	ja
Absicherung (Kurzschluss)	interne elektronische Sicherung