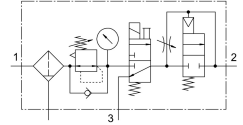


Wartungsgeräte-Kombination MSB6N-1/2:J3D1A1-WP

Teilenummer: 541475

FESTO



Datenblatt

| Merkmal | Wert |
|------------------------------------|--|
| Baugröße | 6 |
| Baureihe | MS |
| Betätigungssicherung | Drehknopf mit Arretierung mit Zubehör schliessbar |
| Einbaulage | senkrecht +/- 5° |
| Filterfeinheit | 5 µm |
| Kondensatablass | manuell drehend |
| Konstruktiver Aufbau | Druckaufbauventil Einschaltventil Filterregler mit Manometer |
| Reglerfunktion | Ausgangsdruck konstant mit Vordruckkompensation mit Sekundärentlüftung mit Rückstromverhalten |
| Schalenschutz | Kunststoffschutzkorb |
| Druckanzeige | mit Manometer |
| Betriebsdruck | 4,5 bar...18 bar |
| Druckregelbereich | 4 bar...12 bar |
| Normalnennendurchfluss | 3000 l/min |
| Spulenkennwerte | 24 V DC: 1,5 W |
| Betriebsmedium | Druckluft nach ISO 8573-1:2010 [-:4:-] Inerte Gase |
| Hinweis zum Betriebs-/Steuermedium | Geölter Betrieb möglich (im weiteren Betrieb erforderlich) |
| Korrosionsbeständigkeitsklasse KBK | 2 - mäßige Korrosionsbeanspruchung |
| LABS-Konformität | VDMA24364-B1/B2-L |
| Lagertemperatur | -10 °C...60 °C |
| Lebensmitteltauglichkeit | siehe erweiterte Werkstoffinformation |
| Luftreinheitsklasse am Ausgang | Druckluft nach ISO 8573-1:2010 [6:4:4] |
| Mediumstemperatur | -10 °C...60 °C |
| Umgebungstemperatur | -10 °C...60 °C |
| Produktgewicht | 2400 g |
| Befestigungsart | mit Zubehör |
| Pneumatischer Anschluss 1 | 1/2 NPT |

| Merkmal | Wert |
|---------------------------|---------------------|
| Pneumatischer Anschluss 2 | 1/2 NPT |
| Pneumatischer Anschluss 3 | G1/2 |
| Werkstoff-Hinweis | RoHS konform |
| Werkstoff Gehäuse | Aluminium-Druckguss |
| Werkstoff Schale | PC |