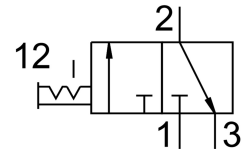


Einschaltventil MS4N-EM1-1/4-Z

Teilenummer: 541283

FESTO



Datenblatt

Merkmale	Wert
Konstruktiver Aufbau	Dreh-Schieber
Betätigungsart	manuell
Abluftfunktion	nicht drosselbar
Steuerart	direkt
Ventilfunktion	3/2 bistabil
Betriebsdruck	0 bar...14 bar
C-Wert	9 l/sbar
b-Wert	0.39
Normalnennendurchfluss	2200 l/min
Betriebsmedium	Druckluft nach ISO 8573-1:2010 [7:4:4] Inerte Gase
Hinweis zum Betriebs-/Steuermedium	Geölter Betrieb möglich (im weiteren Betrieb erforderlich)
Korrosionsbeständigkeitsklasse KBK	2 - mäßige Korrosionsbeanspruchung
Werkstoff-Hinweis	RoHS konform
LABS-Konformität	VDMA24364-B1/B2-L
Mediumstemperatur	-10 °C...60 °C
Umgebungstemperatur	-10 °C...60 °C
Lebensmitteltauglichkeit	siehe erweiterte Werkstoffinformation
Befestigungsart	wahlweise: Leitungseinbau mit Zubehör
Einbaulage	beliebig
Strömungsrichtung	nicht reversibel
Produktgewicht	190 g
Pneumatischer Anschluss 1	1/4 NPT
Pneumatischer Anschluss 2	1/4 NPT
Pneumatischer Anschluss 3	1/4 NPT
Werkstoff Dichtungen	TPE-U(PU)
Werkstoff Gehäuse	Aluminium-Druckguss