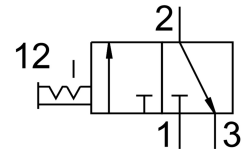


Einschaltventil MS4-EM1-1/8-S

Teilenummer: 541263

FESTO



Datenblatt

| Merkmal | Wert |
|------------------------------------|--|
| Konstruktiver Aufbau | Dreh-Schieber |
| Betätigungsart | manuell |
| Abluftfunktion | nicht drosselbar |
| Steuerart | direkt |
| Ventilfunktion | 3/2 bistabil |
| Betriebsdruck | 0 bar...14 bar |
| C-Wert | 4.6 l/sbar |
| b-Wert | 0.51 |
| Normalnennendurchfluss | 1200 l/min |
| Betriebsmedium | Druckluft nach ISO 8573-1:2010 [7:4:4] Inerte Gase |
| Hinweis zum Betriebs-/Steuermedium | Geölter Betrieb möglich (im weiteren Betrieb erforderlich) |
| Korrosionsbeständigkeitsklasse KBK | 2 - mäßige Korrosionsbeanspruchung |
| Werkstoff-Hinweis | RoHS konform |
| LABS-Konformität | VDMA24364-B1/B2-L |
| Mediumstemperatur | -10 °C...60 °C |
| Umgebungstemperatur | -10 °C...60 °C |
| Lebensmitteltauglichkeit | siehe erweiterte Werkstoffinformation |
| Befestigungsart | wahlweise: Leitungseinbau mit Zubehör |
| Einbaulage | beliebig |
| Strömungsrichtung | nicht reversibel |
| Produktgewicht | 210 g |
| Pneumatischer Anschluss 1 | G1/8 |
| Pneumatischer Anschluss 2 | G1/8 |
| Pneumatischer Anschluss 3 | nicht gefasst |
| Werkstoff Dichtungen | TPE-U(PU) |
| Werkstoff Gehäuse | Aluminium-Druckguss |