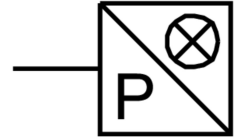
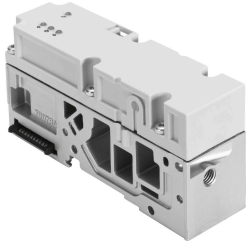


Drucksensor VMPA-FB-PS-1

Teilenummer: 541085

FESTO



Datenblatt

Merkm al	Wert
Zulassung	c UL us - Recognized (OL)
CE-Zeichen (siehe Konformitätserklärung)	nach EU-EMV-Richtlinie nach EU-RoHS-Richtlinie
UKCA-Zeichen (siehe Konformitätserklärung)	nach UK Vorschriften für EMV nach UK RoHS Vorschriften
Werkstoff-Hinweis	RoHS konform
Messgröße	Relativdruck
Messverfahren	Piezoresistiver Drucksensor mit Anzeige
Druckmessbereich	0 MPa...1 MPa 0 bar...10 bar 0 psi...145 psi
Druckmessbereich Anfangswert	0 MPa 0 bar 0 psi
Druckmessbereich Endwert	1 MPa 10 bar 145 psi
Mediumstemperatur	-5 °C...50 °C
Umgebungstemperatur	-5 °C...50 °C
Auflösung Druck	0.001 bar
Genauigkeit in ± % FS	2.5 %FS
Betriebsspannungsbereich DC	18 V...30 V
Nennbetriebsspannung DC	24 V
Zulässige Spannungsschwankungen	+/- 25 %
Verpolungsschutz	für Betriebsspannung
Elektrischer Anschluss	über Anschlussplatte
Einbaulage	beliebig
Pneumatischer Anschluss	Anschlussplatte
Produktgewicht	200 g
Werkstoff Gehäuse	Aluminium-Druckguss PA-GF
Anzeigeart	LED

Merkmal	Wert
Darstellbare Einheit(en)	kPa mbar psi
Schaltzustandsanzeige	LED
Einstellbereich Schwellwerte	0 %...100 % 0 bar...10 bar
Einstellbereich Hysterese	0 %...100 % 0 bar...10 bar
Schutzart	IP65
Korrosionsbeständigkeitsklasse KBK	1 - niedrige Korrosionsbeanspruchung
LABS-Konformität	VDMA24364-B1/B2-L