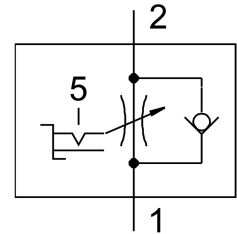


Drossel-Rückschlagventil GRLSA-1/4-QS-8

Teilenummer: 540662

FESTO



Datenblatt

Merkmal	Wert
Ventilfunktion	Abluft-Drossel-Rückschlagfunktion
Pneumatischer Anschluss 1	QS-8
Pneumatischer Anschluss 2	G1/4
Betätigungsart	manuell
Einstellelement	Innensechskant
Befestigungsart	einschraubbar
Normalnennendurchfluss in Drosselrichtung	0 l/min...450 l/min
Normalnennendurchfluss in Rückschlagrichtung	390 l/min...570 l/min
Umgebungstemperatur	-10 °C...60 °C
Einbaulage	beliebig
Betriebsdruck kompletter Temperaturbereich	0.2 bar...10 bar
Normaldurchfluss in Drosselrichtung 0,6->0 MPa (6->0 bar, 87->0 psi)	0 l/min...700 l/min
Normaldurchfluss in Rückschlagrichtung 0,6->0 MPa (6->0 bar, 87->0 psi)	820 l/min...930 l/min
Betriebsmedium	Druckluft nach ISO 8573-1:2010 [7:4:4]
Hinweis zum Betriebs-/Steuermedium	Geölter Betrieb möglich (im weiteren Betrieb erforderlich)
LABS-Konformität	VDMA24364-B2-L
Lagertemperatur	-10 °C...40 °C
Mediumstemperatur	-10 °C...60 °C
Nenn-Anziehdrehmoment	11 Nm
Toleranz zum Nenn-Anziehdrehmoment	± 10 %
Produktgewicht	34.8 g
Werkstoff Dichtungen	NBR
Werkstoff Hohlschraube	Aluminium-Knetlegierung eloxiert
Werkstoff Lösering	POM
Werkstoff Regulierschraube	PA-verstärkt
Werkstoff Schwenkanschluss	Zink-Druckguss