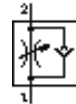
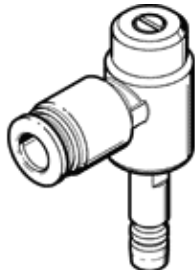


Drossel-Rückschlagventil VFOC-E-S6-Q6

Teilenummer: 540363

FESTO

mit Stechhülse, zur Regulierung einer Drehgeschwindigkeit oder Aus- und Einfahrgeschwindigkeit eines Zylinders.



Datenblatt

Merkmal	Wert
Ventilfunktion	Abluft-Drossel-Rückschlagfunktion
Pneumatischer Anschluss 1	QS-6
Pneumatischer Anschluss 2	Stechhülse QS-6
Betätigungsart	manuell
Einstellelement	Schlitzschraube
Befestigungsart	einsteckbar mit Stechhülse
Normalnenndurchfluss in Drosselrichtung	0 ... 270 l/min
Normalnenndurchfluss in Rückschlagrichtung	170 ... 260 l/min
Betriebsdruck	0,2 ... 10 bar
Umgebungstemperatur	-10 ... 60 °C
Betriebsmedium	getrocknete Luft, geölt oder ungeölt
Einbaulage	beliebig
Normaldurchfluss in Drosselrichtung 6 → 0 bar	0 ... 430 l/min
Normaldurchfluss in Rückschlagrichtung 6 → 0 bar	330 ... 400 l/min
Lagertemperatur	-10 ... 40 °C
Mediumstemperatur	-10 ... 60 °C
Produktgewicht	21,6 g
Hinweis zum pneumatischen Anschluss 2	nur für Festo-QS-Anschlüsse geeignet
Werkstoffhinweis	Kupfer- und PTFE-frei
Werkstoffinformation Dichtungen	NBR
Werkstoffinformation Hohlschraube	Aluminium-Knetlegierung eloxiert farblos
Werkstoffinformation Lösering	POM
Werkstoffinformation Regulierschraube	hochlegierter Stahl rostfrei
Werkstoffinformation Schwenkanschluss	Zink-Druckguss