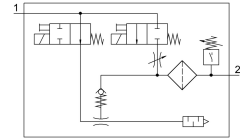


# Vakuumsaugdüse OVEM-14-H-B-GO-OE-N-2P

Teilenummer: 540008

FESTO



## Datenblatt

| Merkmale                  | Wert                                                                                                                                                                         |
|---------------------------|------------------------------------------------------------------------------------------------------------------------------------------------------------------------------|
| Nennweite Lavaldüse       | 1.4 mm                                                                                                                                                                       |
| Rastermaß                 | 20 mm                                                                                                                                                                        |
| Bauart Schalldämpfer      | offen                                                                                                                                                                        |
| Einbaulage                | beliebig                                                                                                                                                                     |
| Ejektorcharakteristik     | hohes Vakuum<br>Standard                                                                                                                                                     |
| Filterfeinheit            | 40 µm                                                                                                                                                                        |
| Handhilfsbetätigung       | tastend<br>zusätzlich über Bedientasten                                                                                                                                      |
| Integrierte Funktion      | Abwurfimpulsventil elektrisch<br>Drossel<br>Einschaltventil elektrisch<br>Filter<br>Luftsparfunktion elektrisch<br>Rückschlagventil<br>Schalldämpfer offen<br>Vakuumschalter |
| Konstruktiver Aufbau      | modular                                                                                                                                                                      |
| Kurzschlussfestigkeit     | ja                                                                                                                                                                           |
| Messgröße                 | Relativdruck                                                                                                                                                                 |
| Messprinzip               | piezoresistiv                                                                                                                                                                |
| Schaltelementfunktion     | Öffner<br>Schließer                                                                                                                                                          |
| Schaltfunktion            | Fenster-Komparator<br>Schwellwert-Komparator                                                                                                                                 |
| Ventilfunktion            | offen                                                                                                                                                                        |
| Verpolungsschutz          | für alle elektrischen Anschlüsse                                                                                                                                             |
| Schalteingang nach Norm   | IEC 61131-2                                                                                                                                                                  |
| Anzeigeart                | 4-stellig alphanumerisch<br>hintergrundbeleuchtetes LCD                                                                                                                      |
| Anzeigebereich            | -0.999 bar...0 bar                                                                                                                                                           |
| Darstellbare Einheit(en)  | bar                                                                                                                                                                          |
| Einstellbereich Hysterese | -0.9 bar...0 bar                                                                                                                                                             |
| Einstellmöglichkeiten     | über Display und Tasten                                                                                                                                                      |
| Schaltstellungsanzeige    | LCD                                                                                                                                                                          |

| <b>Merkmal</b>                             | <b>Wert</b>                                              |
|--------------------------------------------|----------------------------------------------------------|
| Schaltzustandsanzeige                      | optisch                                                  |
| Einstellbereich Schwellwerte               | -0.999 bar...0 bar                                       |
| Betriebsdruck                              | 2 bar...8 bar                                            |
| Betriebsdruck für max. Vakuum              | 3.6 bar                                                  |
| Max. Vakuum                                | 93 %                                                     |
| Nennbetriebsdruck                          | 6 bar                                                    |
| Max. Saugvolumenstrom gegen Atmosphäre     | 50.5 l/min                                               |
| Belüftungszeit bei Nennbetriebsdruck       | 0.2 s                                                    |
| Betriebsspannungsbereich DC                | 20.4 V...27.6 V                                          |
| Einschaltdauer                             | 100%                                                     |
| Induktive Schutzbeschaltung                | angepasst auf MZ-, MY-, ME-Spulen                        |
| Max. Ausgangsstrom                         | 100 mA                                                   |
| Reststrom                                  | 0.1 mA                                                   |
| Schaltausgang                              | 2xPNP                                                    |
| Spannungsfall                              | 1.5 V                                                    |
| Spulenkennwerte                            | 24 V DC: Niederstromphase 0,3 W, Hochstromphase 2,55 W   |
| Überlastfestigkeit                         | vorhanden                                                |
| Zulassung                                  | RCM Mark<br>c UL us - Listed (OL)                        |
| KC-Zeichen                                 | KC-EMV                                                   |
| CE-Zeichen (siehe Konformitätserklärung)   | nach EU-EMV-Richtlinie                                   |
| UKCA-Zeichen (siehe Konformitätserklärung) | nach UK Vorschriften für EMV                             |
| Betriebsmedium                             | Druckluft nach ISO 8573-1:2010 [7:4:4]                   |
| Hinweis zum Betriebs-/Steuermedium         | Geölter Betrieb nicht möglich                            |
| Korrosionsbeständigkeitsklasse KBK         | 2 - mäßige Korrosionsbeanspruchung                       |
| LABS-Konformität                           | VDMA24364-Zone III                                       |
| Mediumstemperatur                          | 0 °C...50 °C                                             |
| Relative Luftfeuchtigkeit                  | 5 - 85 %                                                 |
| Schalldruckpegel bei Nennbetriebsdruck     | 77 dB(A)                                                 |
| Schutzart                                  | IP65                                                     |
| Umgebungstemperatur                        | 0 °C...50 °C                                             |
| Max. Anziehdrehmoment                      | 0,8 Nm mit Innengewinde<br>2,5 Nm mit Durchgangsbohrung  |
| Produktgewicht                             | 310 g                                                    |
| Druckmessbereich                           | -1 bar...0 bar                                           |
| Genauigkeit in ± % FS                      | 3 %FS                                                    |
| Schaltlogik Eingänge                       | PNP (plusschaltend)                                      |
| Elektrischer Anschluss                     | 5-polig<br>M12x1<br>Stecker                              |
| Befestigungsart                            | mit Durchgangsbohrung<br>mit Innengewinde<br>mit Zubehör |
| Pneumatischer Anschluss 1                  | G1/4                                                     |
| Pneumatischer Anschluss 3                  | Schalldämpfer integriert                                 |
| Vakuumanschluss                            | G1/4                                                     |
| Werkstoff-Hinweis                          | RoHS konform                                             |
| Werkstoff Dichtungen                       | NBR                                                      |
| Werkstoff Fangdüse                         | POM                                                      |
| Werkstoff Filter                           | Gewebe<br>PA<br>Sinterstahl                              |
| Werkstoff Filtergehäuse                    | PA-verstärkt                                             |
| Werkstoff Gehäuse                          | Aluminium-Druckguss<br>PA-verstärkt                      |

| <b>Merkmal</b>             | <b>Wert</b>                          |
|----------------------------|--------------------------------------|
| Werkstoff Regulierschraube | Stahl                                |
| Werkstoff Schalldämpfer    | Aluminium-Knetlegierung<br>PU-Schaum |
| Werkstoff Schrauben        | Stahl                                |
| Werkstoff Sichtscheibe     | PA                                   |
| Werkstoff Steckergehäuse   | Messing, vernickelt                  |
| Werkstoff Steckkontakte    | Messing, vergoldet                   |
| Werkstoff Stifte           | Stahl                                |
| Werkstoff Verschraubung    | Aluminium-Knetlegierung, eloxiert    |