

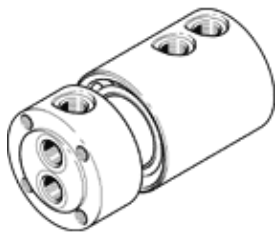
# Drehverteiler

## GF-1/2-2

Teilenummer: 539289

FESTO

Mehrfach-Drehdurchführung, 2 getrennte Ein- und Ausgänge.



## Datenblatt

Merkmal	Wert
Nennweite	15 mm
Einbaulage	beliebig
Betriebsdruck kompletter Temperaturbereich	-0,095 ... 1 MPa -0,95 ... 10 bar -13,775 ... 145 psi
Normalnenndurchfluss 1.1-2.1	4.440 l/min
Normalnenndurchfluss 1.2-2.2	7.380 l/min
Max. Drehzahl	300 1/min
Betriebsmedium	Druckluft nach ISO 8573-1:2010 [7:-:-] Wasser (flüssig, eisfrei)
Hinweis zum Betriebs- und Steuermedium	Bei Betrieb mit Wasser 5 µm Filter verwenden Geölter Betrieb möglich
Korrosionsbeständigkeitsklasse KBK	1 - niedrige Korrosionsbeanspruchung
LABS-Konformität	VDMA24364-B1/B2-L
Umgebungstemperatur	-10 ... 80 °C
Pneumatischer Anschluss 1	G1/2
Pneumatischer Anschluss 2	G1/2
Werkstoffhinweis	RoHS konform