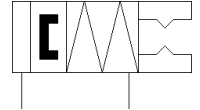
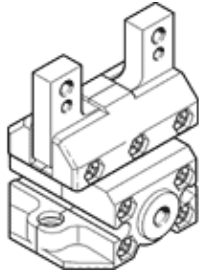


Parallelgreifer HGPC-20-A-G2

Teilenummer: 539272
Auslaufprodukt

FESTO

selbstzentrierend, als Innen- und Außengeifer einsetzbar, für Positionserkennung. Mit Greifkraftsicherung schließend ...-G2.
Auslauftyp. Lieferbar bis 2019. Alternativprodukt siehe Support Portal.



Datenblatt

Merkmal	Wert
Baugröße	20
Hub pro Greifbacken	7 mm
Max. Austauschgenauigkeit	$\leq 0,2$ mm
Max. Greifbackenwinkelspiel ax,ay	0 deg
Max. Greifbackenspiel Sz	0 mm
Rotationssymmetrie	$\leq 0,2$ mm
Wiederholgenauigkeit Greifer	$\leq 0,05$ mm
Anzahl Greifbacken	2
Einbaulage	beliebig
Funktionsweise	doppeltwirkend
Greiferfunktion	Parallel
Greifkraftsicherung	beim Schließen
Konstruktiver Aufbau	Schiefe Ebene zwangsgeführter Bewegungsablauf
Positionserkennung	für Näherungsschalter
Betriebsdruck	4 ... 8 bar
Max. Arbeitsfrequenz Greifer	4 Hz
Min. Öffnungszeit bei 6 bar	105 ms
Min. Schließzeit bei 6 bar	75 ms
Betriebsmedium	Druckluft nach ISO 8573-1:2010 [7:4:4]
Hinweis zum Betriebs- und Steuermedium	Geölter Betrieb möglich (im weiteren Betrieb erforderlich)
Korrosionsbeständigkeitsklasse KBK	2 - mäßige Korrosionsbeanspruchung
Umgebungstemperatur	5 ... 60 °C
Massenträgheitsmoment	0,274 kgcm ²
Max. Kraft am Greifbacken Fz statisch	120 N
Max. Moment am Greifbacken Mx statisch	5 Nm
Max. Moment am Greifbacken My statisch	5 Nm
Max. Moment am Greifbacken Mz statisch	5 Nm
Nachschmierintervall Führungselemente	10 Mio SP
Max. Masse pro externem Greiffinger	80 g
Produktgewicht	477 g
Befestigungsart	Innengewinde und Zentrierhülse
Pneumatischer Anschluss	M5
Werkstoffhinweis	Kupfer- und PTFE-frei
Werkstoff Gehäuse	Zink-Druckguss lackiert
Werkstoff Greifbacken	hochlegierter Stahl rostfrei