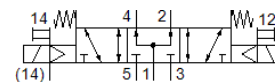


# Magnetventil VSVA-B-P53U-ZD-A2-1T1L

Teilenummer: 539186

FESTO

für Ventilinsel VTSA und VTSA-F.



## Datenblatt

Merkmal	Wert
Ventilfunktion	5/3 belüftet
Betätigungsart	elektrisch
Baubreite	18 mm
Normalnenndurchfluss	450 l/min
Betriebsdruck Mpa	-0,09 ... 1 MPa
Betriebsdruck	-0,9 ... 10 bar
Konstruktiver Aufbau	Kolben-Schieber
Zulassung	c UL us - Recognized (OL)
Schutzart	IP65 NEMA 4
Abluftfunktion	drosselbar über Drosselplatte über Einzelanschlussplatte
Dichtprinzip	weich
Einbaulage	beliebig
Handhilfsbetätigung	rastend tastend verdeckt
Steuerart	vorgesteuert
Steuerluftversorgung	extern intern
Strömungsrichtung	beliebig
Überdeckung	positive Überdeckung
Signalzustandsanzeige	LED
Steuerdruck MPa	0,3 ... 1 MPa
Steuerdruck	3 ... 10 bar
Durchfluss Ventil	700 l/min
Durchfluss Ventil auf Einzelanschlussplatte	500 l/min
Durchfluss Ventil pneumatisch verkettet flow optimized	480 l/min
Durchfluss Ventil pneumatisch verkettet	450 l/min
Schaltzeit aus	44 ms
Schaltzeit ein	15 ms
Einschaltdauer	100 %
Max. positiver Prüfimpuls bei 0 Signal	1.500 µs
Max. negativer Prüfimpuls bei 1 Signal	800 µs
Max. Stromaufnahme	72 mA
Nennbetriebsspannung DC	24 V
Spulenkennwerte	24 V DC: 1,6 W
Stoßspannungsfestigkeit	2,5 kV
Verschmutzungsgrad	3
Zulässige Spannungsschwankungen	+/- 10 %
Betriebsmedium	Druckluft nach ISO 8573-1:2010 [7:4:4]
Hinweis zum Betriebs- und Steuermedium	Geölter Betrieb möglich (im weiteren Betrieb erforderlich)

<b>Merkmal</b>	<b>Wert</b>
Schwingfestigkeit	Transporteinsatzprüfung mit Schärfegrad 2 nach FN 942017-4 und EN 60068-2-6
Schockfestigkeit	Schockprüfung mit Schärfegrad 2 nach FN 942017-5 und EN 60068-2-27
Korrosionsbeständigkeitsklasse KBK	0 - keine Korrosionsbeanspruchung
LABS-Konformität	VDMA24364-B1/B2-L
Relative Luftfeuchtigkeit	0 - 90 %
Steuermedium	Druckluft nach ISO 8573-1:2010 [7:4:4]
Umgebungstemperatur	-5 ... 50 °C
Produktgewicht	191 g
Elektrischer Anschluss	Plug-in nach ISO 15407-2
Befestigungsart	auf Anschlussplatte
Anschluss Steuerhilfsluft 12/14	Anschlussplatte Größe 18 mm nach ISO 15407-2
Anschluss Steuerabluft 82/84	wahlweise: nicht gefasst nach Norm gefasst
Pneumatischer Anschluss 1	Anschlussplatte Größe 18 mm nach ISO 15407-2
Pneumatischer Anschluss 2	Anschlussplatte Größe 18 mm nach ISO 15407-2
Pneumatischer Anschluss 3	Anschlussplatte Größe 18 mm nach ISO 15407-2
Pneumatischer Anschluss 4	Anschlussplatte Größe 18 mm nach ISO 15407-2
Pneumatischer Anschluss 5	Anschlussplatte Größe 18 mm nach ISO 15407-2
Werkstoffhinweis	RoHS konform
Werkstoff Dichtungen	FPM HNBR NBR
Werkstoff Gehäuse	Aluminium-Druckguss PA
Werkstoff Schrauben	Stahl, verzinkt