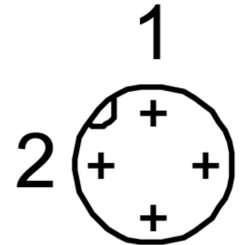
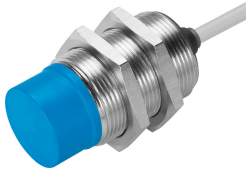


# Näherungsschalter SIED-M30NB-ZO-K-L

Teilenummer: 538286

FESTO



## Datenblatt

Merkmal	Wert
Bauform	rund
Entspricht Norm	EN 60947-5-2
Zulassung	RCM Mark c UL us - Listed (OL)
CE-Zeichen (siehe Konformitätserklärung)	nach EU-EMV-Richtlinie nach EU-Niederspannungs-Richtlinie
Messprinzip	induktiv
Bemessungsschaltabstand	15 mm
Gesicherter Schaltabstand	12.15 mm
Reduktionsfaktoren	Aluminium = 0,5 Edelstahl St 18/8 = 0,8 Kupfer = 0,4 Messing = 0,5 Stahl St 37 = 1,0
Umgebungstemperatur	-25 °C...85 °C
Wiederholgenauigkeit	0.4 mm
Schaltausgang	kontaktlos 2-Draht
Schaltelementfunktion	Öffner
Hysterese	0.04 mm...3.3 mm
Max. Schaltfrequenz DC	220 Hz
Max. Schaltfrequenz AC	25 Hz
Max. Ausgangsstrom	300 mA
Spannungsfall	8 V
Mindestlaststrom	5 mA
Kurzschlussfestigkeit	nein
Betriebsspannungsbereich AC	20 V...265 V
Betriebsspannungsbereich DC	20 V...320 V
Netzfrequenz	50 Hz
Leerlaufstrom	1.5 mA
Verpolungsschutz	für alle elektrischen Anschlüsse

<b>Merkmal</b>	<b>Wert</b>
Elektrischer Anschluss	2-adrig Kabel
Kabellänge	2.5 m
Werkstoff Kabelmantel	TPE-U(PUR)
Werkstoff Isolierhülle	PVC
Baugröße	M30
Befestigungsart	mit Kontermutter
Anziehdrehmoment	30 Nm
Einbauart	nicht bündig
Produktgewicht	190 g
Werkstoff Gehäuse	Messing PA vernickelt
Schaltzustandsanzeige	LED gelb
Umgebungstemperatur bei beweglicher Kabelverlegung	-5 °C...50 °C
Schutzart	IP67
Korrosionsbeständigkeitsklasse KBK	1 - niedrige Korrosionsbeanspruchung
LABS-Konformität	VDMA24364-B2-L
Auswahl Sensor-Zusatzinformation	für Gleich- und Wechselspannung
Elektrischer Ausgang	kontaktlos 2-Draht
Auswahl Ausführung Sensor	Standard