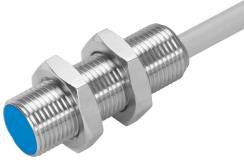


Näherungsschalter SIEH-M12B-PS-K-L-CR

Teilenummer: 538252

FESTO



Datenblatt

Merkmale	Wert
Entspricht Norm	EN 60947-5-2
Zulassung	RCM Mark c UL us - Listed (OL)
CE-Zeichen (siehe Konformitätserklärung)	nach EU-EMV-Richtlinie
Bemessungsschaltabstand	6 mm
Gesicherter Schaltabstand	4.86 mm
Reduktionsfaktoren	Aluminium = 1,0 Edelstahl 1 mm dick = 0,45 Edelstahl 2 mm dick = 0,9 Kupfer = 0,85 Messing = 1,3 Stahl St 37 = 1,0
Umgebungstemperatur	-25 °C...70 °C
Schaltausgang	PNP
Schaltelementfunktion	Schließer
Wiederholbarkeit Schaltwert FS	0.3 mm
Hysterese	0.73 mm
Max. Schaltfrequenz	600 Hz
Max. Ausgangsstrom	200 mA
Spannungsfall	2 V
Induktive Schutzbeschaltung	eingebaut Ausgangsstrom < 100mA und Schaltfrequenz < 10Hz
Kurzschlussfestigkeit	taktend
Betriebsspannungsbereich DC	10 V...30 V
Restwelligkeit	20 %
Leerlaufstrom	12 mA
Verpolungsschutz	für alle elektrischen Anschlüsse
Elektrischer Anschluss	3-adrig Kabel
Werkstoff Kabelmantel	TPE-U(PUR)
Baugröße	M12
Befestigungsart	mit Kontermutter
Einbauart	bündig

Merkmal	Wert
Produktgewicht	90 g
Werkstoff Gehäuse	hochlegierter Stahl
Schaltzustandsanzeige	LED gelb
Umgebungstemperatur bei beweglicher Kabelverlegung	-5 °C...70 °C
Schutzart	IP67 IP69K
Sensoreinbaudruckfestigkeit	80 bar
Korrosionsbeständigkeitsklasse KBK	2 - mäßige Korrosionsbeanspruchung
LABS-Konformität	VDMA24364-B2-L
Auswahl Sensor-Zusatzinformation	mit erhöhtem Schaltabstand
Elektrischer Ausgang	PNP
Auswahl Ausführung Sensor	Volledelstahlgehäuse