

Magnetventil

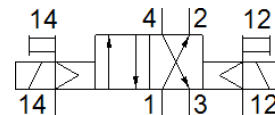
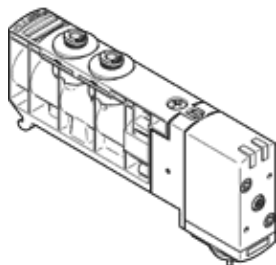
VUVB-S-B42-ZD-Q6-1T1L

Teilenummer: 537615

FESTO

für Ventilinsel VTUB, mit (Plug-In) geeigneter Magnetspule und LED,
mit Handhilfsbetätigung, ohne Steckdose.

Dieser Typ ist für Vakuumbetrieb geeignet.



Datenblatt

Merkmal	Wert
Ventilfunktion	4/2 bistabil
Betätigungsart	elektrisch
Ventilgröße	20 mm
Normalnenndurchfluss	500 l/min
Betriebsdruck	-0,9 ... 8 bar
Konstruktiver Aufbau	Kolben-Schieber
Schutzart	IP65
Nennweite	7 mm
Abluftfunktion	nicht drosselbar
Dichtprinzip	weich
Einbaulage	beliebig
Handhilfsbetätigung	tastend
Steuerart	vorgesteuert
Steuerluftversorgung	extern
Strömungsrichtung	nicht reversibel
Steuerdruck	2 ... 8 bar
Schaltzeit um	25 ms
Spulenkenwerte	24 V DC: Niederstromphase 0,1 W, Hochstromphase 3,3 W
Stoßspannungsfestigkeit	0,8 kV
Verschmutzungsgrad	3
Zulässige Spannungsschwankungen	+/- 10 %
Betriebsmedium	Druckluft nach ISO 8573-1:2010 [7:4:4]
Hinweis zum Betriebs- und Steuermedium	Geölter Betrieb möglich (im weiteren Betrieb erforderlich)
CE-Zeichen (siehe Konformitätserklärung)	nach EU-EMV-Richtlinie
Korrosionsbeständigkeitsklasse KBK	1
Lagertemperatur	-20 ... 40 °C
Mediumtemperatur	-5 ... 50 °C
Umgebungstemperatur	-5 ... 50 °C
Max. Anziehdrehmoment Ventilbefestigung	2 Nm
Produktgewicht	220 g
Elektrischer Anschluss	Plug-In für Multipol
Befestigungsart	mit Durchgangsbohrung
Anschluss Steuerhilfsluft 12/14	Anschlussplatte
Anschluss Steuerabluft 84	nicht gefasst
Pneumatischer Anschluss 1	Anschlussplatte
Pneumatischer Anschluss 2	QS-6
Pneumatischer Anschluss 3	Anschlussplatte
Pneumatischer Anschluss 4	QS-6
Werkstoffhinweis	Kupfer- und PTFE-frei RoHS konform
Werkstoffinformation Dichtungen	FPM HNBR NBR
Werkstoffinformation Gehäuse	PA-verstärkt
Werkstoffinformation Kolbenschieber	Aluminium-Knetlegierung