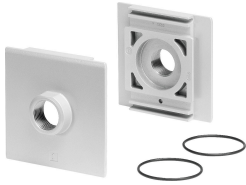


Anschlussplatte-SET MS12-AQU

Teilenummer: 537140

FESTO



Datenblatt

Merkmal	Wert
Baugröße	12
Baureihe	MS
Einbaulage	beliebig
Betriebsmedium	Druckluft nach ISO 8573-1:2010 [7:4:4]
Korrosionsbeständigkeitsklasse KBK	2 - mäßige Korrosionsbeanspruchung
LABS-Konformität	VDMA24364-B2-L
Lagertemperatur	-10 °C...60 °C
Mediumstemperatur	-10 °C...60 °C
Produktgewicht	1300 g
Pneumatischer Anschluss 1	1 1/4 NPT
Pneumatischer Anschluss 2	1 1/4 NPT
Werkstoff-Hinweis	RoHS konform
Werkstoff Anschlussplatte	Aluminium-Druckguss
Werkstoff Dichtungen	NBR