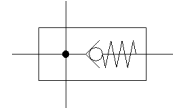
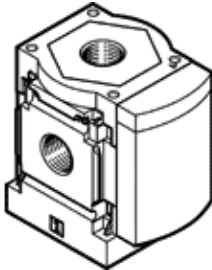


Abzweigmodul MS6N-FRM-3/8-I

Teilenummer: 536978

FESTO

mit integrierter Rückschlagfunktion, Durchflussrichtung von links nach rechts.



Datenblatt

Merkmal	Wert
Einbaulage	beliebig
Konstruktiver Aufbau	Abzweigmodul mit Rückschlagfunktion
Betriebsdruck	0 ... 20 bar
Normalnenndurchfluss in Hauptdurchflussrichtung 1->2	5.500 l/min
Normalnenndurchfluss Abgang nach oben	2.900 l/min
Normalnenndurchfluss Abgang nach unten	3.200 l/min
Betriebsspannungsbereich AC	0 ... 250 V
Betriebsspannungsbereich DC	0 ... 125 V
Betriebsmedium	Druckluft nach ISO 8573-1:2010 [7:4:4] Inerte Gase
Hinweis zum Betriebs- und Steuermedium	Geölter Betrieb möglich (im weiteren Betrieb erforderlich)
Korrosionsbeständigkeitsklasse KBK	2 - mäßige Korrosionsbeanspruchung
LABS-Konformität	VDMA24364-B1/B2-L
Lagertemperatur	-10 ... 60 °C
Lebensmitteltauglichkeit	siehe erweiterte Werkstoffinformation
Mediumstemperatur	-10 ... 60 °C
Umgebungstemperatur	-10 ... 60 °C
Produktgewicht	400 g
Pneumatischer Anschluss 1	3/8 NPT
Pneumatischer Anschluss 2	3/8 NPT
Pneumatischer Anschluss 3	1/2 NPT
Pneumatischer Anschluss 4	1/2 NPT
Werkstoffhinweis	RoHS konform
Werkstoff Gehäuse	Aluminium-Druckguss