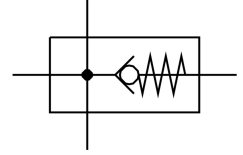


Abzweigmodul MS6-FRM-1/2-I

Teilenummer: 536969

FESTO



Datenblatt

Merkmal	Wert
Einbaulage	beliebig
Konstruktiver Aufbau	Abzweigmodul mit Rückschlagfunktion
Betriebsdruck	0 bar...20 bar
Normalnennendurchfluss in Hauptdurchflussrichtung 1->2	6000 l/min
Normalnennendurchfluss Abgang nach oben	3100 l/min
Normalnennendurchfluss Abgang nach unten	3300 l/min
Betriebsspannungsbereich AC	0 V...250 V
Betriebsspannungsbereich DC	0 V...125 V
Betriebsmedium	Druckluft nach ISO 8573-1:2010 [7:4:4] Inerte Gase
Hinweis zum Betriebs-/Steuermedium	Geölter Betrieb möglich (im weiteren Betrieb erforderlich)
Korrosionsbeständigkeitsklasse KBK	2 - mäßige Korrosionsbeanspruchung
LABS-Konformität	VDMA24364-B1/B2-L
Lagertemperatur	-10 °C...60 °C
Lebensmitteltauglichkeit	siehe erweiterte Werkstoffinformation
Mediumstemperatur	-10 °C...60 °C
Umgebungstemperatur	-10 °C...60 °C
Produktgewicht	400 g
Pneumatischer Anschluss 1	G1/2
Pneumatischer Anschluss 2	G1/2
Pneumatischer Anschluss 3	G1/2
Pneumatischer Anschluss 4	G1/2
Werkstoff-Hinweis	RoHS konform
Werkstoff Gehäuse	Aluminium-Druckguss